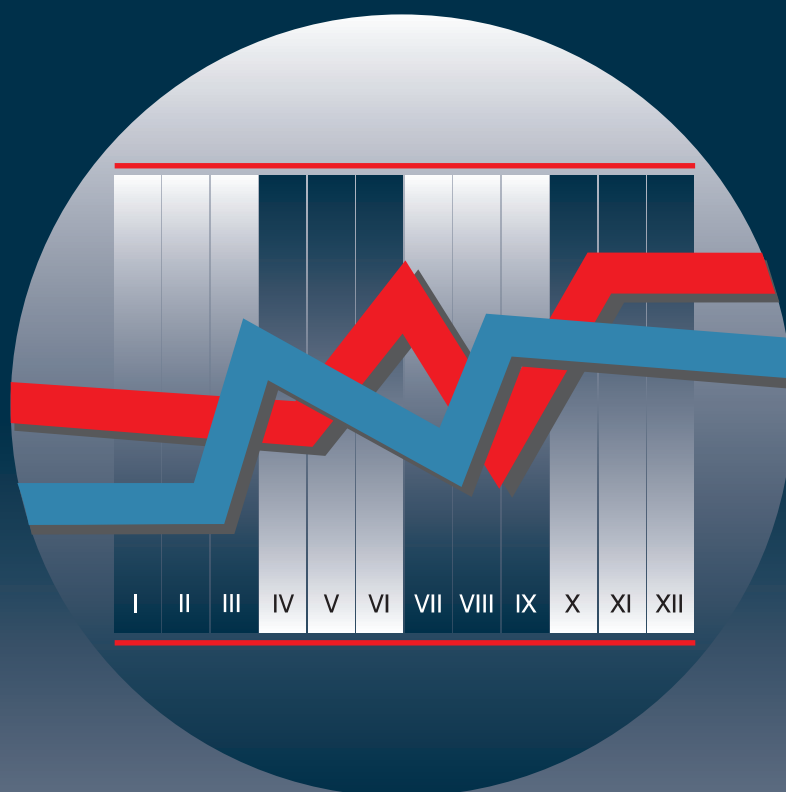




# POMEMBNEJŠI STATISTIČNI PODATKI O SLOVENIJI

## SOME IMPORTANT STATISTICS ON SLOVENIA





STATISTIČNI URAD REPUBLIKE SLOVENIJE  
STATISTICAL OFFICE OF THE REPUBLIC OF SLOVENIA

ISSN 1854-4657

# POMEMBNEJŠI STATISTIČNI PODATKI O SLOVENIJI

## SOME IMPORTANT STATISTICS ON SLOVENIA

letnik/volume IV, št./No 1 | Ljubljana, 2009

Izdal, založil in tiskal Statistični urad Republike Slovenije, Ljubljana, Vožarski pot 12 - **Uporaba in objava podatkov dovoljena le z navedbo vira** - Odgovarja generalna direktorica mag. Irena Križman – Glavni urednik Tomaž Smrekar – Uredila Marina Batinič - Računalniško oblikovanje besedila in tabel Slavka Slokar - Naklada 100 izvodov - ISSN zbirke Pomembnejši statistični podatki o Sloveniji 1854-4657 - Spletna stran: [www.stat.si/psp](http://www.stat.si/psp)

Edited, published and printed by the Statistical Office of the Republic of Slovenia, Ljubljana, Vožarski pot 12 - **Use and publication of data is allowed provided the source is acknowledged** - Director-General Irena Križman – Editor in Chief Tomaž Smrekar - Editor Marina Batinič - Computer text and table layout design Slavka Slokar - Total print run 100 copies - ISSN of Some important statistics on Slovenia 1854-4657 - Website: [www.stat.si/psp](http://www.stat.si/psp)



**VSEBINA**  
CONTENTS

<b>Prebivalstvo</b> Population .....	5
<b>Nacionalni računi</b> National accounts .....	7
<b>Cene</b> Prices .....	9
<b>Plače</b> Earnings .....	15
<b>Aktivno prebivalstvo</b> Labour force .....	18
<b>Rudarstvo in predelovalne dejavnosti</b> Mining and manufacturing .....	21
<b>Zunanja trgovina</b> External trade .....	23
<b>Gradbeništvo</b> Construction .....	25
<b>Trgovina in druge storitvene dejavnosti</b> Distributive trade and other service activities .....	26
<b>Turizem</b> Tourism .....	28
<b>Transport</b> Transport .....	29
<b>Kmetijstvo in ribištvo</b> Agriculture and fishing .....	31
<b>Poslovne tendence</b> Business tendency .....	33
<b>Kako do statističnih podatkov in informacij</b> How to obtain statistical data and information .....	35

**ZNAMENJA**

-	ni pojava
...	ni podatka
Ø	povprečje
<sup>1)</sup>	izpostavno znamenje za opombo pod tabelo
( )	manj natančna ocena

**ZAPIS ČASOVNIH ENOT**

Arabska številka (1, 2)	četrtoletje
Rimska številka (III, VI)	mesec

**KRAJŠAVE IN KRATICE**

kg	kilogram
m <sup>2</sup>	kvadratni meter
mio	milijon
t	tona
EUR	evro
SIT	slovenski tolar

**SIGNS**

-	no occurrence of event
...	data not available
Ø	average
<sup>1)</sup>	footnote
( )	less accurate estimation

**TIME UNITS**

Arabic numeral (1, 2)	quarter
Roman numeral (III, VI)	month

**ABBREVIATIONS**

kg	kilogram
m <sup>2</sup>	square metre
mio	million
t	ton
EUR	euro
SIT	Slovenian tolar

**PREBIVALSTVO**  
POPULATION

**Osnovni demografski podatki**  
Basic demographic data

	Prebivalstvo <sup>1)</sup> Population <sup>1)</sup>	Rojeni Births		Priznanja očetovstva	Umrli Deaths		Sklenjene zakonske zveze Marriages	Razvezane zakonske zveze Divorces	Naravni prirast Natural increase	Skupni prirast Total increase	
		živorojeni live births	mrtvorojeni still births	Acknow- ledgement of paternity	skupaj total	dojenčki infant deaths					
2003	1 996 433	17 321	94	6 715	19 451	69	6 756	2 461	- 2 130	1 282	
2004	1 997 590	17 961	98	7 230	18 523	66	6 558	2 411	- 562	1 340	
2005	2 003 358	18 157	112	8 175	18 825	75	5 769	2 647	-668	5 768	
2006	2 010 377	18 932	82	9 191	18 180	64	6 368	2 334	752	7 019	
2007	2 025 866	19 823	101	10 154	18 584	55	6 373	2 617	1 239	15 489	
2006	3	2 011 614	5 098	10	2 415	4 302	21	2 595	393	796	3 098
	4	2 010 377	4 702	27	2 334	4 564	18	928	509	138	- 1 237
2007	1	2 013 597	4 730	21	2 500	4 930	16	592	673	-200	3 220
	2	2 019 406	4 941	33	2 439	4 464	13	2 237	676	477	5 809
	3	2 024 335	5 270	23	2 557	4 374	10	2 619	483	896	4 929
	4	2 025 866	4 882	24	2 620	4 816	16	925	785	66	1 531
2008	1	2 028 630	4 974	26	2 917	4 914	11	572	634	60	2 764
	2	2 039 399	5 193	31	2 835	4 531	11	2 447	571	662	10 769

**Selitve**  
Migration

	Meddržavne selitve International migration									Notranje selitve <sup>3)</sup> Internal migration <sup>3)</sup>	
	priseljeni immigrants			odseljeni emigrants			selitveni prirast net migration				
	skupaj total	državljeni RS citizens of the RS	tujci foreigners	skupaj total	državljeni RS citizens of the RS	tujci <sup>2)</sup> foreigners <sup>2)</sup>	skupaj total	državljeni RS citizens of the RS	tujci foreigners		
2003	9 279	1 268	8 011	5 867	1 887	3 980	3 412	- 619	4 031	27 844	
2004	10 171	1 574	8 597	8 269	2 265	6 004	1 902	- 691	2 593	30 215	
2005	15 041	1 747	13 294	8 605	2 077	6 528	6 436	-330	6 766	32 204	
2006	20 016	1 765	18 251	13 749	2 703	11 046	6 267	- 938	7 205	38 501	
2007	29 193	1 689	27 504	14 943	3 178	11 765	14 250	-1 489	1 5739	38 581	
2006	3	5 722	522	5 200	3 420	713	2 707	- 191	2 493	11 084	
	4	4 207	336	3 871	5 582	696	4 886	-1 375	- 360	-1 015	10 490
2007	1	6 195	376	5 819	2 775	802	1 973	-426	3 846	9 128	
	2	8 508	439	8 069	3 176	767	2 409	-328	5 660	9 610	
	3	7 691	469	7 222	3 658	883	2 775	-414	4 447	11 126	
	4	6 799	405	6 394	5 334	726	4 608	-321	1 786	8 717	
2008	1	6 198	490	5 708	3 494	708	2 786	-397	3 101	8 735	
	2	11 695	586	11 109	1 588	741	847	-155	10 262	8 504	

- 1) Stanje konec leta/četrtertja.  
As of the end of the year/quarter.
- 2) Ocena Statističnega urada RS.  
Estimates of the Statistical Office of the RS.
- 3) Samo državljani RS.  
Citizens of the RS only.



**Demografski kazalniki**  
Demographic indicators

		Živorajeni Live births	Umrli Deaths	Naravni prirast Natural increase	Selitveni prirast Net migration	Skupni prirast Total increase	Sklenjene zakonske zveze Marriages	Razvezane zakonske zveze Divorces	Umrli dojenčki na 1000 živorojenih Infant mortality rate
		na 1000 prebivalcev per 1000 population							
2003		8,7	9,7	- 1,1	1,7	0,6	3,4	1,2	4,0
2004		9,0	9,3	- 0,3	1,0	0,7	3,3	1,2	3,7
2005		9,1	9,4	-0,3	3,2	2,9	2,9	1,3	4,1
2006		9,4	9,1	0,4	3,1	3,5	3,2	1,2	3,4
2007		9,8	9,2	0,6	7,1	7,7	3,2	1,3	2,8
2006	3	10,1	8,5	1,6	4,5	6,1	5,1	0,8	4,1
	4	9,3	9,0	0,3	-2,7	-2,4	1,8	1,0	3,8
2007	1	9,5	9,9	-0,4	6,9	6,5	1,2	1,4	3,4
	2	9,8	8,9	0,9	10,6	11,5	4,4	1,3	2,6
	3	10,3	8,6	1,8	7,9	9,7	5,1	0,9	1,9
	4	9,6	9,4	0,1	2,9	3,0	1,8	1,5	3,3
2008	1	9,8	9,7	0,1	5,3	5,5	1,1	1,3	2,2
	2	10,2	8,9	1,3	9,9	21,2	4,8	1,1	2,1

**Več podatkov in metodološka pojasnila s področja prebivalstva boste našli na spletnem naslovu:**  
[http://www.stat.si/tema\\_demografsko\\_prebivalstvo.asp](http://www.stat.si/tema_demografsko_prebivalstvo.asp)

**More data and methodological explanations on population are available on the website:**  
[http://www.stat.si/eng/tema\\_demografsko\\_prebivalstvo.asp](http://www.stat.si/eng/tema_demografsko_prebivalstvo.asp)

**NACIONALNI RAČUNI**  
NATIONAL ACCOUNTS

**Izdatkovna struktura bruto domačega proizvoda**  
Gross domestic product by expenditures

	Bruto domači proizvod Gross domestic product	Domača potrošnja Domestic consumption				Saldo menjave s tujino External trade balance			
		skupaj total	zasebna potrošnja private consumption	državna potrošnja government consumption	bruto investicije gross capital formation	skupaj total	izvoz proizvodov exports of goods and services	uvoz proizvodov imports of goods and services	
Tekoče cene, mio EUR Current prices, mio EUR									
2003	25 114,0	25 171,8	14 066,4	4 778,9	6 326,5	-57,8	13 554,4	13 612,2	
2004	27 073,4	27 424,0	14 879,3	5 117,2	7 427,6	-350,7	15 703,6	16 054,3	
2005	28 703,6	28 821,9	15 600,7	5 452,3	7 768,8	-118,3	17 859,5	17 977,8	
2006	31 008,0	31 167,1	16 438,3	5 824,7	8 904,0	-159,1	20 660,5	20 819,6	
2007	34 470,9	34 920,3	17 984,4	6 095,6	10 840,3	-449,4	24 186,5	24 635,9	
2006	4	8 091,5	8 447,7	4 280,6	1 532,1	2 635,0	-356,2	5 470,1	5 826,3
2007	1	7 838,0	7 793,2	3 979,8	1 417,2	2 396,2	44,7	5 697,9	5 653,2
	2	8 754,4	8 734,0	4 595,3	1 560,8	2 577,9	20,4	6 104,8	6 084,3
	3	8 958,2	9 008,8	4 618,3	1 515,1	2 875,4	-50,5	6 256,7	6 307,2
	4	8 920,4	9 384,3	4 790,9	1 602,6	2 990,9	-464,0	6 127,1	6 591,1
2008	1	8 794,9	8 959,6	4 559,9	1 516,0	2 883,8	-164,8	6 254,6	6 419,4
	2	9 629,8	9 826,6	5 146,6	1 681,2	2 998,9	-196,8	6 704,5	6 901,4
	3	9 601,1	9 911,6	5 041,4	1 676,8	3 193,4	-310,5	6 672,9	6 983,4
Stalne cene, enako obdobje predhodnega leta = 100 Constant prices, the same period of the previous year = 100									
2003	102,8	104,8	103,3	102,2	110,3	-1,9 <sup>1)</sup>	103,1	106,7	
2004	104,3	104,8	102,7	103,4	110,4	-0,5 <sup>1)</sup>	112,4	113,3	
2005	104,3	102,1	102,6	103,3	100,4	2,2 <sup>1)</sup>	110,6	106,6	
2006	105,9	105,7	102,9	104,1	112,5	0,2 <sup>1)</sup>	112,5	112,2	
2007	106,8	108,0	105,0	102,5	117,2	-1,3 <sup>1)</sup>	113,8	115,7	
2006	4	106,4	106,2	101,9	104,3	115,2	0,0 <sup>1)</sup>	113,2	112,3
2007	1	107,6	107,4	103,4	102,1	119,0	0,2 <sup>1)</sup>	115,7	115,4
	2	106,6	108,8	104,3	102,0	123,1	-2,1 <sup>1)</sup>	113,9	117,3
	3	107,5	109,7	107,1	102,3	119,1	-2,2 <sup>1)</sup>	115,8	119,4
	4	105,4	106,3	105,4	103,5	109,5	-1,1 <sup>1)</sup>	110,1	111,0
2008	1	105,7	107,3	103,8	102,0	116,5	-1,6 <sup>1)</sup>	107,3	109,6
	2	105,5	106,0	103,5	103,3	111,9	-0,5 <sup>1)</sup>	108,5	109,2
	3	103,8	103,9	102,7	104,6	105,4	-0,1 <sup>1)</sup>	104,2	104,4

1) Kot prispevek k rasti obsega BDP (v odstotnih točkah)  
As contribution to GDP volume growth (in percentage points).



**Bruto domači proizvod po proizvodni metodi**  
Gross domestic product by output approach

		Bruto domači proizvod Gross domestic product	Dodana vrednost Value added						Neto davki na proizvode Net taxes on products	
			skupaj total	kmetijstvo, lov, gozdarstvo, ribištvo agriculture, hunting, forestry, fishing	rudarstvo, predelovalne dejavnosti, oskrba z energijo mining and quarrying, manufacturing, energy supply	gradbeništvo construction	trgovina, popravila, promet in zveze wholesale and retail trade, transport and communications	finančno posredništvo, nepremičnine, poslovne storitve financial intermediation, real estate, business activities		druge storitve other services
Stalne cene, enako obdobje predhodnega leta = 100 Constant prices, the same period of the previous year = 100										
2003		102,8	103,0	80,1	105,1	103,0	103,2	103,2	103,2	101,8
2004		104,3	104,3	110,9	105,1	101,7	104,0	104,0	103,8	104,3
2005		104,3	104,3	98,9	103,8	106,1	105,0	104,5	104,1	105,0
2006		105,9	106,2	96,0	107,3	115,4	106,5	106,9	101,8	104,1
2007		106,8	106,8	89,0	106,0	116,0	107,3	111,8	100,8	106,3
2006	4	106,4	107,2	97,0	107,7	126,4	106,4	108,5	101,0	101,3
2007	1	107,6	107,6	90,5	107,2	126,0	107,4	110,5	101,4	107,8
	2	106,6	107,2	90,1	106,9	120,8	107,3	111,2	100,9	102,6
	3	107,5	107,4	88,8	105,3	114,4	108,5	114,3	100,5	108,4
	4	105,4	105,3	86,5	104,6	106,5	106,0	111,0	100,4	106,6
2008	1	105,7	105,7	97,8	101,2	127,1	105,8	107,5	102,7	105,8
	2	105,5	104,6	97,2	102,8	113,9	105,5	105,2	102,2	111,7
	3	103,8	103,6	95,9	99,4	113,9	104,6	104,8	102,8	105,2

**Več podatkov in metodološka pojasnila s področja nacionalnih računov boste našli na spletnem naslovu:**  
[http://www.stat.si/tema\\_ekonomsko\\_nacionalni.asp](http://www.stat.si/tema_ekonomsko_nacionalni.asp)

**More data and methodological explanations on national accounts are available on the website:**  
[http://www.stat.si/eng/tema\\_ekonomsko\\_nacionalni.asp](http://www.stat.si/eng/tema_ekonomsko_nacionalni.asp)

**CENE**  
**PRICES**

**Indeksi cen življenjskih potrebščin**  
**Consumer price indices**

	Skupaj Total	Blago Goods				Storitve Services	
		skupaj total	trajno blago durable goods	poltrajno blago semi-durable goods	blago dnevne rabe non-durable goods		
December predhodnega leta = 100 December of the previous year = 100							
XII 2004	103,2	102,5	100,4	103,1	102,8	104,9	
XII 2005	102,3	102,0	97,4	98,8	104,0	103,0	
XII 2006	102,8	102,1	98,0	102,4	103,0	104,3	
XII 2007	105,6	106,0	98,5	102,9	108,9	104,8	
XII 2008	102,1	101,3	99,7	104,6	100,9	103,8	
Predhodno obdobje = 100 Previous period = 100							
2008	I	100,1	99,8	99,7	91,9	101,8	100,6
	II	100,0	99,8	100,3	101,4	99,3	100,4
	III	101,3	101,8	100,0	106,6	101,1	100,4
	IV	100,8	100,9	100,5	103,2	100,5	100,4
	V	101,1	101,4	99,9	100,7	102,0	100,3
	VI	100,9	100,8	99,9	99,7	101,3	101,1
	VII	100,0	99,0	99,8	90,0	100,9	102,1
	VIII	99,4	98,8	99,8	100,3	98,2	100,8
	IX	100,0	100,8	99,9	107,1	99,7	98,2
	X	100,0	100,4	100,0	104,5	99,5	99,2
	XI	99,3	98,9	98,8	101,9	98,2	100,0
	XII	99,4	99,0	101,0	98,7	98,5	100,3
Isti mesec predhodnega leta = 100 The same month of the previous year = 100							
2008	I	106,4	107,2	98,3	103,0	110,6	104,7
	II	106,5	107,2	98,7	104,3	110,2	105,2
	III	106,9	107,4	99,5	105,8	109,9	105,7
	IV	106,5	106,8	99,7	106,7	108,8	105,9
	V	106,4	107,0	99,9	105,1	109,5	105,1
	VI	107,0	107,8	100,0	104,6	110,8	105,2
	VII	106,9	107,6	100,3	102,0	110,8	105,3
	VIII	106,0	106,3	100,0	102,8	108,7	105,3
	IX	105,5	105,9	100,2	104,1	107,9	104,8
	X	104,9	105,0	100,0	105,6	106,2	104,6
	XI	103,1	102,6	98,7	105,0	103,1	104,3
	XII	102,1	101,3	99,7	104,6	100,9	103,8

## Indeksi cen življenjskih potrebščin (nadaljevanje)

Consumer price indices (continued)

		Hrana in brezalkoholne pijače Food and non alcoholic beverages	Alkoholne pijače in tobak Alcoholic beverages and tobacco	Obleka in obutev Clothing and footwear	Stanovanje Housing, water, electricity and other	Stanovanjska oprema Furnishing, household equipment and maintenance	Zdravje Health
December prethodnega leta = 100 December of the previous year = 100							
XII 2004		98,9	104,3	102,7	110,3	102,9	100,6
XII 2005		100,9	104,4	97,8	107,1	103,4	98,7
XII 2006		103,8	104,9	103,4	101,3	105,3	99,6
XII 2007		112,9	106,6	102,1	108,0	104,3	100,0
XII 2008		103,8	102,0	104,8	102,4	106,5	106,7
Predhodno obdobje = 100 Previous period = 100							
2008	I	102,6	99,9	88,7	102,8	100,2	99,6
	II	99,6	99,8	102,3	98,4	100,1	100,2
	III	99,9	100,1	109,2	101,9	101,7	102,8
	IV	100,8	99,9	103,5	100,6	100,8	100,1
	V	101,5	100,7	101,0	102,2	100,2	100,0
	VI	99,4	100,2	99,7	102,4	100,0	100,5
	VII	100,8	99,8	86,0	101,0	100,8	102,6
	VIII	98,3	100,7	100,0	98,7	100,6	99,2
	IX	100,3	100,6	110,7	99,0	101,0	100,1
	X	100,4	100,4	106,8	99,6	100,4	100,2
	XI	100,4	99,8	101,4	98,0	100,2	100,2
	XII	99,8	100,0	98,3	97,9	100,3	101,2
Isti mesec prethodnega leta = 100 The same month of the previous year = 100							
2008	I	113,9	105,7	102,9	111,7	104,0	99,1
	II	114,6	105,5	104,8	109,6	104,3	98,8
	III	113,5	105,1	106,7	110,4	105,2	100,5
	IV	112,3	104,8	107,0	109,3	105,7	101,4
	V	112,1	105,0	104,6	111,4	105,7	101,7
	VI	111,6	105,1	104,1	113,4	105,2	101,9
	VII	112,2	99,8	100,8	113,6	105,9	104,5
	VIII	110,1	100,5	101,7	110,4	106,4	105,0
	IX	107,2	101,8	103,7	110,5	107,3	105,1
	X	105,3	102,1	106,1	109,0	107,0	105,2
	XI	105,6	102,1	104,6	104,8	106,7	105,4
	XII	103,8	102,0	104,8	102,4	106,5	106,7

**Indeksi cen življenjskih potrebščin (nadaljevanje)**  
Consumer price indices (continued)

		Prevoz Transport	Komunikacije Communication	Rekreacija in kultura Recreation and culture	Izobraževanje Education	Gostinske in nastanitvene storitve Restaurants and hotels	Raznovrstno blago in storitve Miscellaneous goods and services
December predhodnega leta = 100 December of the previous year = 100							
XII 2004		103,5	102,4	102,6	108,0	105,2	102,6
XII 2005		101,8	99,5	102,5	107,5	103,9	102,5
XII 2006		101,1	101,0	101,7	100,5	105,9	105,0
XII 2007		101,9	101,9	104,7	103,6	108,6	103,6
XII 2008		94,6	95,7	103,6	106,1	107,7	103,4
Predhodno obdobje = 100 Previous period = 100							
2008	I	100,2	99,4	99,9	99,9	102,0	100,1
	II	99,3	99,7	101,4	100,4	100,5	100,4
	III	101,2	100,0	99,3	103,0	100,3	100,6
	IV	100,5	100,0	100,2	100,0	101,3	100,4
	V	101,6	99,2	101,3	100,2	100,5	100,3
	VI	102,2	99,9	102,9	100,0	100,2	100,1
	VII	100,2	100,1	104,6	100,0	101,2	100,0
	VIII	98,2	100,0	101,1	100,0	100,6	100,2
	IX	98,9	99,3	94,7	100,8	100,6	100,1
	X	98,6	99,9	96,7	101,6	100,2	100,1
	XI	95,6	100,3	100,4	100,1	100,2	100,4
	XII	98,1	97,8	101,4	100,0	99,8	100,5
Isti mesec predhodnega leta = 100 The same month of the previous year = 100							
2008	I	102,8	101,0	104,1	103,4	109,2	103,6
	II	102,7	102,8	104,9	103,8	109,4	103,8
	III	103,1	102,9	104,9	107,0	109,4	104,2
	IV	102,1	102,8	105,4	107,0	110,1	104,7
	V	102,4	101,5	104,4	104,6	109,9	104,4
	VI	104,4	101,5	105,3	104,6	110,1	104,5
	VII	104,9	100,7	105,6	104,6	110,7	104,0
	VIII	103,7	100,5	104,9	104,6	110,4	103,7
	IX	103,7	99,1	104,0	105,0	110,0	103,6
	X	102,6	99,1	102,8	106,0	109,7	103,4
	XI	96,4	100,0	103,2	106,1	108,8	103,2
	XII	94,6	95,7	103,6	106,1	107,7	103,4

**Indeksi cen industrijskih proizvodov pri proizvajalcih na domačem trgu, po namenskih skupinah**  
 Producer price indices of manufactured goods by main industrial groups

	Skupaj Total	Proizvodi za vmesno porabo Intermediate goods industries			Proizvodi za investicije Capital goods industries	Proizvodi za široko porabo Consumer goods industries		
		skupaj total	energenti energy related industries	surovine intermediate goods industries (except energy)		skupaj total	trajni proizvodi durable consumer goods industries	netrajni proizvodi non-durable consumer goods industries
Predhodno obdobje = 100 Previous period = 100								
2004	104,3	105,9	106,2	105,8	102,5	102,9	102,9	102,9
2005	102,7	103,2	101,5	104,2	103,1	102,0	102,4	101,9
2006	102,3	103,5	102,8	103,9	100,2	101,5	103,1	101,3
2007	105,4	108,1	110,9	107,2	101,3	102,8	107,0	102,2
2008	105,6	106,2	107,6	105,6	103,6	105,5	104,3	105,7
2008								
I	100,8	100,7	100,4	100,9	100,4	101,0	102,3	100,7
II	101,3	102,1	105,7	100,5	99,8	100,6	99,8	100,7
III	100,5	100,3	99,4	100,7	101,2	100,5	100,2	100,5
IV	100,7	100,8	100,0	101,2	100,9	100,3	100,3	100,3
V	100,4	100,6	100,4	100,7	99,7	100,4	100,2	100,5
VI	100,5	100,6	99,9	100,9	101,2	100,1	100,3	100,1
VII	100,4	100,5	100,2	100,7	100,8	100,1	100,1	100,1
VIII	100,0	99,9	100,3	99,8	100,3	100,1	100,0	100,1
IX	99,9	99,5	100,3	99,2	100,7	100,2	99,9	100,2
X	99,7	99,3	100,2	98,8	99,7	100,5	100,0	100,6
XI	99,3	98,8	100,4	98,0	99,8	100,0	100,0	100,0
XII	99,6	99,3	100,2	99,0	99,1	100,1	100,0	100,1
Isti mesec predhodnega leta = 100 The same month of the previous year = 100								
2008								
I	106,5	108,6	114,5	106,3	100,9	105,3	106,5	105,0
II	105,6	106,5	107,6	106,1	101,2	105,7	105,8	105,6
III	105,7	106,5	106,9	106,4	102,0	105,8	104,9	105,9
IV	106,1	106,9	106,1	107,2	102,9	106,2	104,8	106,5
V	106,3	107,0	106,6	107,2	103,0	106,4	104,9	106,6
VI	106,5	107,3	106,4	107,8	104,3	106,1	104,0	106,5
VII	106,9	107,8	106,4	108,4	104,5	106,3	104,0	106,7
VIII	107,0	107,8	108,3	107,6	105,0	106,4	103,8	106,9
IX	105,7	106,0	106,7	105,7	105,6	105,3	103,5	105,6
X	104,8	104,6	107,0	103,6	104,7	105,1	103,3	105,4
XI	103,6	103,2	107,6	101,4	104,7	103,9	103,4	104,0
XII	103,1	102,5	107,6	100,3	103,7	103,9	103,2	104,0

**Indeks cen industrijskih proizvodov pri proizvajalcih na domačem trgu, po dejavnostih**

Producer price indices of manufactured goods by activities

	Skupaj Total	A Kmetijstvo, lov, gozdarstvo Agriculture, hunting and forestry	Rudarstvo, predelovalne dejavnosti, oskrba z elektriko, plinom, vodo Mining and quarrying, manufacturing, electricity, gas and water supply			
			skupaj total	C rudarstvo mining and quarrying	D predelovalne dejavnosti manufacturing	E oskrba z elektriko plinom in vodo electricity, gas and water supply
Predhodno obdobje = 100 Previous period = 100						
2004	104,3	100,2	104,3	101,0	104,1	106,7
2005	102,7	100,0	102,7	101,3	103,2	100,4
2006	102,3	100,4	102,4	101,4	102,3	102,8
2007	105,4	112,1	105,3	104,6	104,3	112,7
2008	105,6	103,3	105,7	102,7	105,3	108,6
2008						
I	100,8	103,3	100,7	99,7	100,8	100,7
II	101,3	99,8	101,3	102,7	100,4	106,1
III	100,5	99,6	100,5	100,5	100,7	99,3
IV	100,7	100,0	100,7	100,0	100,8	100,0
V	100,4	100,0	100,4	100,0	100,4	100,4
VI	100,5	100,0	100,5	100,0	100,7	99,9
VII	100,4	100,0	100,4	100,1	100,5	100,2
VIII	100,0	100,0	100,0	99,9	100,0	100,4
IX	99,9	100,0	99,9	101,1	99,8	100,1
X	99,7	100,5	99,7	100,5	99,6	100,2
XI	99,3	100,0	99,3	100,2	99,1	100,5
XII	99,6	99,9	99,6	101,3	99,4	99,9
Isti mesec predhodnega leta = 100 The same month of the previous year = 100						
2008						
I	106,5	104,1	106,5	99,8	105,1	117,9
II	105,6	103,9	105,6	102,5	105,2	108,7
III	105,7	103,4	105,7	102,8	105,5	107,9
IV	106,1	103,4	106,2	102,8	106,2	106,8
V	106,3	103,4	106,3	102,0	106,3	107,7
VI	106,5	103,4	106,6	102,4	106,6	107,3
VII	106,9	103,4	106,9	102,2	107,1	107,3
VIII	107,0	102,8	107,1	102,0	106,8	109,7
IX	105,7	102,8	105,8	102,6	105,6	107,6
X	104,8	103,3	104,8	103,1	104,4	107,8
XI	103,6	103,1	103,7	104,9	102,9	108,1
XII	103,1	102,9	103,1	106,0	102,2	107,8

**Indeks povprečnih vrednosti izvoza in uvoza**

Unit value indices of exports and imports

	Izvoz Export				Uvoz Import			
	skupaj total	proizvodi za vmesno porabo intermediate goods	proizvodi za investicije capital goods	proizvodi za široko porabo consumption goods	skupaj total	proizvodi za vmesno porabo intermediate goods	proizvodi za investicije capital goods	proizvodi za široko porabo consumption goods
Izračun iz podatkov v EUR, enako obdobje predhodnega leta = 100 Calculation from EUR values, the same period of the previous year = 100								
2003	98,4	99,3	98,2	97,4	98,3	98,9	100,0	96,4
2004	100,5	101,0	96,7	100,7	102,5	105,4	99,8	98,3
2005	103,4	104,7	100,9	102,2	105,9	108,6	102,6	101,5
2006	103,7	105,6	98,6	102,3	105,3	107,2	103,4	102,2
2007	103,8	106,4	105,4	99,6	104,9	105,9	102,6	103,4
2006	4	102,2	105,0	97,2	103,4	105,7	100,9	100,0
2007	1	104,5	108,9	103,0	98,4	105,5	108,5	100,0
	2	103,9	106,4	105,6	99,8	105,4	106,9	104,7
	3	103,6	106,2	104,6	99,4	102,3	101,9	103,3
	4	102,7	102,7	108,1	101,4	103,9	103,7	101,9
2008	1	102,1	102,3	102,7	101,7	106,0	106,8	105,0
	2	101,2	101,6	102,3	100,3	105,6	107,4	103,2
	3	102,3	102,7	105,0	101,2	106,9	109,7	100,4

Indeksi cen v kmetijstvu  
Agricultural price indices

		Indeksi cen inputov v kmetijstvu Agricultural input price indices			Indeksi cen kmetijskih pridelkov pri pridelovalcih Producer price indices of agricultural products		
		skupaj (input 1 + input 2) total (Input 1+ Input 2)	proizvodi in storitve za tekočo porabo v kmetijstvu (input 1) goods and services currently consumed in agriculture (input 1)	proizvodi in storitve za investicije v kmetijstvu (input 2) goods and services contributing to agricultural investment (input 2)	skupaj total	rastlinski pridelki crop output	živali in živalski proizvodi animals and animal products
Predhodno obdobje = 100 Previous period = 100							
2003		104,8	104,7	105,1	103,3	110,2	100,0
2004		108,9	108,5	109,8	98,9	90,4	103,2
2005		101,3	100,0	104,3	101,3	101,3	101,3
2006		103,5	104,6	101,2	104,6	109,9	102,2
2007		109,6	112,0	103,6	108,2	118,5	103,1
2007	XII	101,0	101,4	100,1	100,8	99,2	101,8
2008	I	102,4	102,6	102,1	102,3	103,9	101,4
	II	103,9	105,0	100,7	103,9	110,1	100,3
	III	101,1	101,4	100,1	100,1	99,2	100,7
	IV	100,5	100,5	100,3	102,6	105,7	100,6
	V	101,3	101,5	100,5	96,7	90,4	100,9
	VI	103,3	104,3	100,4	103,1	106,0	101,3
	VII	101,5	101,9	100,1	95,1	88,6	99,3
	VIII	100,1	100,0	100,3	99,8	98,4	100,7
	IX	99,9	99,8	100,5	98,4	92,8	101,4
	X	97,1	96,1	100,3	101,2	103,1	100,2
	XI	96,3	95,1	99,8	100,7	106,8	97,5
Isti mesec predhodnega leta = 100 The same month of the previous year = 100							
2007	XII	117,2	123,5	102,7	113,8	117,1	112,0
2008	I	118,6	125,2	103,8	118,8	128,3	113,8
	II	122,4	130,1	104,4	122,9	141,3	113,3
	III	121,6	129,0	104,3	124,5	146,9	113,4
	IV	121,2	128,4	104,1	126,0	146,3	115,1
	V	121,9	129,1	104,5	122,7	135,0	116,3
	VI	125,7	134,4	104,8	126,7	143,6	117,9
	VII	126,3	135,2	104,6	120,3	131,2	114,8
	VIII	124,2	132,0	104,9	116,9	120,1	115,1
	IX	118,7	123,8	105,2	111,7	108,1	113,6
	X	114,0	117,1	105,5	110,0	106,6	111,8
		XI	108,3	109,5	105,3	104,5	101,7

Več podatkov in metodološka pojasnila s področja cen boste našli na spletnih naslovih:

[http://www.stat.si/tema\\_ekonomsko\\_cene.asp](http://www.stat.si/tema_ekonomsko_cene.asp)

[http://www.stat.si/tema\\_ekonomsko\\_zunanja.asp](http://www.stat.si/tema_ekonomsko_zunanja.asp)

[http://www.stat.si/tema\\_okolje\\_kmetijstvo.asp](http://www.stat.si/tema_okolje_kmetijstvo.asp)

More data and methodological explanations on prices are available on the websites:

[http://www.stat.si/eng/tema\\_ekonomsko\\_cene.asp](http://www.stat.si/eng/tema_ekonomsko_cene.asp)

[http://www.stat.si/eng/tema\\_ekonomsko\\_zunanja.asp](http://www.stat.si/eng/tema_ekonomsko_zunanja.asp)

[http://www.stat.si/eng/tema\\_okolje\\_kmetijstvo.asp](http://www.stat.si/eng/tema_okolje_kmetijstvo.asp)



**PLAČE**  
**EARNINGS**

**Povprečne mesečne plače pri pravnih osebah po institucionalnih sektorjih**

Average monthly earnings by legal persons by institutional sectors

		Bruto plača Gross earnings						Neto plača Net earnings	
		vrste pravnih oseb type of legal persons		institucionalni sektorji institutional sectors					
skupaj total		javne public	zasebne private	nefinančne družbe nonfinancial companies	finančne družbe financial companies	država state	drugo other		
		EUR							
Ø 2003		...	...	...	...	...	...	...	
Ø 2004 <sup>1)</sup>		1 103,58	1 299,49	992,28	1 001,68	1 619,56	1 367,88	1 225,35	693,13
Ø 2005		1 157,06	1 358,52	1 043,32	1 057,06	1 734,24	1 415,62	1 215,11	735,73
Ø 2006		1 212,80	1 413,89	1 103,62	1 110,97	1 858,76	1 468,21	1 260,19	773,42
Ø 2007		1 284,79	1 511,45	1 170,26	1 186,20	1 993,49	1 528,76	1 318,49	834,50
2007	XII	1 342,80	1 567,74	1 231,31	1 249,38	2 064,04	1 567,83	1 405,76	870,70
2008	I	1 326,19	1 541,62	1 220,23	1 236,85	1 926,11	1 557,42	1 344,43	864,43
	II	1 325,73	1 575,51	1 202,54	1 216,21	1 939,68	1 626,02	1 331,30	864,50
	III	1 352,87	1 582,26	1 240,47	1 253,50	2 035,36	1 609,23	1 349,55	878,73
	IV	1 354,42	1 576,43	1 246,27	1 252,24	2 135,04	1 606,89	1 373,54	879,19
	V	1 360,20	1 603,01	1 241,70	1 254,25	2 162,33	1 624,58	1 358,40	882,94
	VI	1 364,53	1 612,83	1 243,52	1 259,05	2 071,44	1 641,84	1 366,96	883,58
	VII	1 372,46	1 619,43	1 252,39	1 270,35	1 967,98	1 655,20	1 367,69	890,24
	VIII	1 405,00	1 728,80	1 247,89	1 273,97	1 983,70	1 796,37	1 397,89	909,12
	IX	1 400,21	1 689,65	1 259,63	1 280,10	2 028,17	1 743,06	1 408,53	905,13
	X	1 424,08	1 726,51	1 277,22	1 308,70	2 003,31	1 756,42	1 411,12	917,64
	XI	1 550,29	1 878,09	1 391,36	1 426,13	2 838,73	1 810,10	1 506,91	981,58

1) Podatki za leto 2004 so dobljeni po stari metodologiji.  
Data for 2004 are presented by the old methodology.

**Indeksi povprečnih mesečnih plač pri pravnih osebah<sup>1)</sup>**

Indices of average monthly earnings by legal persons<sup>1)</sup>

		Nominalni Nominal		Realni Real		Nominalni Nominal		Realni Real	
		bruto gross	neto net	bruto gross	neto net	bruto gross	neto net	bruto gross	neto net
		predhodno obdobje = 100 previous period = 100				enako obdobje predhodnega leta = 100 the same period of the previous year = 100			
Ø 2003		107,5	107,5	101,8	101,8	107,5	107,5	101,8	101,8
Ø 2004		105,7	105,7	102,0	102,0	105,7	105,7	102,0	102,0
Ø 2005		104,8	106,1	102,2	103,5	104,8	106,1	102,2	103,5
Ø 2006		104,8	105,1	102,2	102,5	104,8	105,1	102,2	102,5
Ø 2007		105,9	107,9	102,2	104,2	105,9	107,9	102,2	104,2
2007	XII	90,0	92,1	89,6	91,7	106,5	106,3	100,9	100,7
2008	I	98,8	99,3	98,7	99,2	106,1	106,0	99,7	99,6
	II	100,0	100,0	100,0	100,0	109,3	109,0	102,6	102,3
	III	102,0	101,6	100,7	100,3	108,0	107,8	101,0	100,8
	IV	100,1	100,1	99,3	99,3	109,5	108,8	102,8	102,2
	V	100,4	100,4	99,3	99,3	107,6	107,4	101,1	100,9
	VI	100,3	100,1	99,4	99,2	108,8	108,1	101,7	101,0
	VII	100,6	100,8	100,6	100,8	108,7	108,2	101,7	101,2
	VIII	102,4	102,1	103,0	102,7	109,8	109,1	103,6	102,9
	IX	99,7	99,6	99,7	99,6	111,2	110,3	105,4	104,5
	X	101,7	101,4	101,7	101,4	109,2	108,4	104,1	103,3
	XI	108,9	107,0	109,7	107,8	103,9	103,8	100,8	100,7

1) Indeksi za leto 2005 so izračunani iz podatkov za leto 2004, preračunanih po novi metodologiji.  
Indices for 2005 are calculated from 2004 data according to the new methodology.





**Povprečne mesečne bruto plače pri pravnih osebah po področjih dejavnosti<sup>1)</sup>**  
Average monthly gross earnings by legal persons by activities<sup>1)</sup>

		Skupaj Total	A Kmetijstvo, lov, gozdarstvo Agriculture, hunting and forestry	B Ribištvo Fishing	C Rudarstvo Mining and quarrying	D Predelovalne dejavnosti Manufacturing	E Oskrba z elektriko, plinom in vodo Electricity, gas and water supply	F Gradbeništvo Construction	G Trgovina; popravila motornih vozil Wholesale, retail; certain repair
		EUR							
Ø 2003		1 056,58	866,15	824,43	1 244,04	880,74	1 251,09	852,60	926,81
Ø 2004		1 116,55	907,84	867,25	1 363,46	943,20	1 353,46	912,96	988,99
Ø 2005		1 157,06	935,67	912,49	1 438,28	997,27	1 476,53	938,05	1 021,87
Ø 2006		1 212,80	987,65	984,92	1 502,71	1 052,25	1 559,60	996,07	1 078,79
Ø 2007		1 284,79	1 068,97	1 063,35	1 607,72	1 123,58	1 656,91	1 060,89	1 161,21
2007	XII	1 342,80	1 119,75	1 038,81	1 777,00	1 164,88	1 850,19	1 079,79	1 231,46
2008	I	1 326,19	1 119,72	1 032,36	1 604,84	1 181,16	1 662,89	1 092,27	1 199,63
	II	1 325,73	1 129,26	1 027,46	1 642,33	1 152,49	1 598,16	1 081,47	1 193,56
	III	1 352,87	1 092,02	1 046,89	1 721,33	1 192,00	1 625,09	1 106,83	1 223,14
	IV	1 354,42	1 123,37	1 055,82	1 670,06	1 188,67	1 662,04	1 130,61	1 244,51
	V	1 360,20	1 151,84	1 114,39	1 859,24	1 185,21	1 683,66	1 144,14	1 225,64
	VI	1 364,53	1 107,71	1 164,60	1 765,07	1 198,38	1 697,99	1 128,87	1 224,70
	VII	1 372,46	1 159,78	1 141,73	1 783,25	1 209,27	1 713,34	1 154,38	1 240,88
	VIII	1 405,00	1 140,18	1 139,25	1 706,81	1 205,62	1 712,45	1 135,88	1 231,45
	IX	1 400,21	1 164,08	1 102,75	1 863,57	1 209,98	1 705,32	1 157,68	1 257,47
	X	1 424,08	1 218,28	1 090,21	2 255,79	1 229,33	2 041,65	1 172,61	1 269,51
	XI	1 550,29	1 312,21	1 240,91	2 031,10	1 320,69	2 600,66	1 207,82	1 386,58

		H Gostinstvo Hotels and restaurants	I Promet, skladiščenje, zveze Transport, storage and communication	J Finančno posredništvo Financial intermediation	K Nepremičnine, najem, poslovne storitve Real estate, renting & business activities	L Javna uprava, obramba, socialno zavarovanje Public administration & defence; comp. soc. sec.	M Izobraževanje Education	N Zdravstvo, socialno varstvo Health and social work	O Druge javne, skupne in osebne storitve Other social and personal services
		EUR							
Ø 2003		789,64	1 136,03	1 547,45	1 142,20	1 341,60	1 293,47	1 285,32	1 281,86
Ø 2004		834,81	1 212,66	1 639,77	1 205,83	1 347,49	1 360,38	1 303,72	1 358,46
Ø 2005		846,67	1 249,28	1 727,16	1 221,68	1 390,84	1 422,83	1 322,10	1 356,86
Ø 2006		884,13	1 293,94	1 851,09	1 269,80	1 433,70	1 490,99	1 357,22	1 385,98
Ø 2007		937,19	1 367,61	1 985,99	1 361,32	1 506,67	1 549,87	1 400,28	1 439,70
2007	XII	1 011,22	1 436,05	2 054,40	1 478,61	1 561,91	1 574,61	1 449,81	1 504,46
2008	I	993,39	1 423,47	1 917,69	1 433,17	1 549,38	1 563,05	1 437,60	1 465,74
	II	969,13	1 395,44	1 931,55	1 411,69	1 648,42	1 635,98	1 451,70	1 462,98
	III	985,03	1 488,83	2 026,60	1 447,32	1 618,99	1 615,03	1 460,51	1 467,42
	IV	1 003,27	1 425,81	2 124,15	1 429,88	1 626,78	1 619,94	1 438,32	1 470,75
	V	1 033,76	1 414,25	2 155,31	1 447,90	1 635,85	1 637,74	1 463,10	1 486,81
	VI	1 014,56	1 433,87	2 061,61	1 457,06	1 662,73	1 643,42	1 478,15	1 501,61
	VII	1 016,12	1 427,45	1 960,16	1 472,78	1 683,81	1 648,55	1 491,20	1 482,21
	VIII	1 030,95	1 486,84	1 973,59	1 464,39	1 796,80	1 724,20	1 740,20	1 572,89
	IX	1 015,64	1 455,32	2 016,37	1 471,89	1 742,81	1 668,87	1 686,13	1 554,83
	X	1 031,15	1 471,80	1 990,52	1 502,42	1 752,61	1 685,16	1 696,69	1 592,77
	XI	1 060,95	1 751,62	2 816,35	1 644,07	1 819,26	1 732,78	1 744,22	1 678,29

1) Podatki za leto 2004 in starejši so dobjeni po stari metodologiji.  
Data for 2004 and earlier are presented by the old methodology.

**Povprečne mesečne neto plače pri pravnih osebah po področjih dejavnosti<sup>1)</sup>**

Average monthly net earnings by legal persons by activities<sup>1)</sup>

		Skupaj Total	A Kmetijstvo, lov, gozdarstvo Agriculture, hunting and forestry	B Ribištvo Fishing	C Rudarstvo Mining and quarrying	D Predelovalne dejavnosti Manufacturing	E Oskrba z elektriko, plinom in vodo Electricity, gas and water supply	F Gradbeništvo Construction	G Trgovina; popravila motornih vozil Wholesale, retail; certain repair
		EUR							

Ø 2003		663,80	566,41	537,15	800,11	566,87	780,09	552,39	587,47
Ø 2004		701,90	594,78	565,80	870,08	607,01	842,68	590,88	626,66
Ø 2005		735,73	621,14	604,06	923,36	651,16	924,69	609,19	654,95
Ø 2006		773,42	656,36	651,39	965,55	687,66	982,71	648,17	692,58
Ø 2007		834,50	716,02	708,33	1 054,57	744,34	1 076,32	699,13	756,21

2007	XII	870,70	743,92	693,49	1 164,74	770,42	1 190,20	713,71	799,79
2008	I	864,43	754,90	689,76	1 062,40	782,78	1 084,89	722,28	783,59
	II	864,50	764,54	688,32	1 081,79	768,60	1 048,08	716,59	778,95
	III	878,73	737,75	702,87	1 121,66	788,31	1 061,01	731,01	795,79
	IV	879,19	757,09	709,27	1 097,05	787,94	1 077,86	745,05	809,30
	V	882,94	772,14	744,82	1 190,68	786,79	1 092,10	749,80	799,44
	VI	883,58	746,82	775,24	1 150,37	793,25	1 103,31	738,30	798,18
	VII	890,24	779,66	747,89	1 154,14	800,58	1 110,67	755,79	807,75
	VIII	909,12	767,94	763,06	1 114,36	799,66	1 112,95	745,51	803,82
	IX	905,13	782,86	739,48	1 192,69	801,70	1 108,29	757,57	817,16
	X	917,64	813,30	732,90	1 421,04	809,58	1 285,52	767,82	824,22
	XI	981,58	846,10	822,71	1 282,10	857,40	1 623,29	779,20	883,78

		H Gostinstvo Hotels and restaurants	I Promet, skladiščenje, zveze Transport, storage and communication	J Finančno posredništvo Financial intermediation	K Nepremičnine, najem, poslovne storitve Real estate, renting & business activities	L Javna uprava, obramba, socialno zavarovanje Public administration & defence; comp. soc. sec.	M Izobraževanje Education	N Zdravstvo, socialno varstvo Health and social work	O Druge javne, skupne in osebne storitve Other social and personal services
		EUR							

Ø 2003		514,36	715,94	916,81	696,86	827,59	802,78	789,89	781,04
Ø 2004		544,04	761,29	967,17	733,80	837,71	845,28	807,06	829,45
Ø 2005		561,73	790,03	1 027,19	754,26	870,43	893,05	833,15	841,17
Ø 2006		588,82	822,36	1 105,73	788,67	902,16	937,72	859,81	866,53
Ø 2007		631,04	886,21	1 212,00	860,37	973,25	1 002,85	904,32	923,43

2007	XII	677,14	930,78	1 248,01	926,45	1 010,89	1 023,68	936,48	961,77
2008	I	666,48	929,83	1 182,85	905,51	1 006,58	1 019,40	931,77	942,21
	II	656,59	911,92	1 189,85	896,42	1 059,28	1 057,29	940,20	943,50
	III	664,96	962,79	1 238,27	917,7	1 042,05	1 046,44	944,26	945,74
	IV	670,10	928,15	1 289,78	905,89	1 042,94	1 045,69	930,38	946,59
	V	693,30	922,02	1 304,91	916,77	1 049,90	1 056,66	945,27	955,31
	VI	682,63	922,68	1 247,14	918,17	1 063,45	1 060,72	953,94	960,80
	VII	681,49	927,43	1 202,47	930,64	1 076,88	1 066,13	960,04	954,81
	VIII	686,94	966,01	1 210,92	925,92	1 140,20	1 104,48	1 104,42	1 000,30
	IX	680,25	942,73	1 232,47	929,18	1 111,67	1 076,41	1 061,04	989,56
	X	692,88	952,22	1 212,55	945,73	1 117,05	1 084,22	1 067,53	1 014,98
	XI	697,04	1 086,19	1 648,24	1 014,77	1 149,76	1 106,77	1 094,92	1 057,11

1) Podatki za leto 2004 in starejši so dobjeni po stari metodologiji.  
Data for 2004 and earlier are presented by the old methodology.

**Več podatkov in metodološka pojasnila s področja plač boste našli na spletnem naslovu:**

**[http://www.stat.si/tema\\_demografsko\\_trg.asp](http://www.stat.si/tema_demografsko_trg.asp)**

**More data and methodological explanations on earnings are available on the website:**

**[http://www.stat.si/eng/tema\\_demografsko\\_trg.asp](http://www.stat.si/eng/tema_demografsko_trg.asp)**



## AKTIVNO PREBIVALSTVO

## LABOUR FORCE

## Aktivno prebivalstvo po anketi o delovni sili

## Labour force by the Labour Force Survey

	Skupaj Total	Delovno aktivno prebivalstvo Persons in employment				Brezposelne osebe Unemployed persons	
		skupaj total	zaposlene osebe persons in paid employment	samozaposlene osebe self-employed persons	pomagajoči družinski člani unpaid family workers		
1000							
Ø 2003	962	897	773	89	36	64	
Ø 2004	1 007	943	797	92	54	64	
Ø 2005	1 016	949	806	96	47	67	
Ø 2006	1 022	961	806	109	47	61	
Ø 2007	1 036	985	829	109	47	50	
2006	4	1 012	956	805	108	42	56
2007	1	1 015	958	803	109	45	58
	2	1 042	994	831	114	49	48
	3	1 053	1 006	843	110	53	47
	4	1 032	983	837	105	41	49
2008	1	1 023	971	832	100	39	52
	2	1 033	990	847	100	44	43
	3	1 066	1 023	881	93	48	44

## Mere aktivnosti prebivalstva po anketi o delovni sili po spolu

## Measures of activity by the Labour Force Survey by sex

	Stopnja aktivnosti Activity rate			Stopnja delovne aktivnosti Employment/population ratio			Stopnja brezposelnosti Unemployment rate			
	skupaj total	moški men	ženske women	skupaj total	moški men	ženske women	skupaj total	moški men	ženske women	
	%									
Ø 2003	56,6	63,5	50,0	52,8	59,4	46,5	6,7	6,4	7,1	
Ø 2004	59,0	65,9	52,5	55,3	62,0	48,9	6,3	5,9	6,9	
Ø 2005	59,3	66,0	52,9	55,4	62,0	49,2	6,5	6,7	8,0	
Ø 2006	59,3	65,7	53,3	55,8	62,5	49,4	6,0	4,9	7,2	
Ø 2007	59,7	66,4	53,4	56,8	63,7	50,2	4,9	4,0	5,9	
2006	4	58,6	65,2	52,3	55,3	62,3	48,7	5,6	4,5	6,9
2007	1	58,7	65,3	52,4	55,4	62,2	48,9	5,7	4,8	6,8
	2	60,2	66,8	54,0	57,5	64,4	50,9	4,6	3,6	5,8
	3	60,6	67,3	54,2	57,9	64,8	51,2	4,5	3,7	5,4
	4	59,4	66,2	52,9	56,6	63,6	49,8	4,7	4,0	5,7
2008	1	58,6	64,9	52,5	55,6	61,9	49,6	5,1	4,7	5,5
	2	59,2	65,3	53,3	56,8	63,1	50,7	4,2	3,5	4,9
	3	60,7	67,0	54,5	58,2	64,4	52,2	4,1	3,9	4,4

## Mere aktivnosti prebivalstva po anketi o delovni sili po starostnih skupinah

## Measures of activity by the Labour Force Survey by age groups

	Stopnja aktivnosti Activity rate					Stopnja delovne aktivnosti Employment/population ratio					Stopnja brezposelnosti Unemployment rate				
	skupaj total	15-24 let 15-24 years	25-49	50-64	65 +	skupaj total	15-24 let 15-24 years	25-49	50-64	65 +	skupaj total	15-24 let 15-24 years	25-49	50-64 let 50-64 years	
	%														
Ø 2003	56,6	35,3	90,8	43,0	6,2	52,8	29,2	85,5	41,1	6,2	6,7	17,4	5,9	4,3	
Ø 2004	59,0	40,6	91,3	47,8	8,6	55,3	34,0	86,3	45,8	8,6	6,3	16,2	5,5	4,3	
Ø 2005	59,3	40,5	91,6	49,7	7,8	55,4	34,0	86,2	47,6	7,8	7,3	16,0	5,9	4,4	
Ø 2006	59,3	40,6	91,4	51,1	7,8	55,8	35,0	86,3	49,1	7,8	6,0	13,9	5,6	3,8	
Ø 2007	59,7	42,0	91,7	51,2	8,8	56,8	37,6	87,6	49,1	8,8	4,9	10,4	4,4	4,1	
2006	4	58,6	38,1	91,1	50,5	7,6	55,3	33,5	86,3	48,4	7,6	5,6	12,3	5,2	4,2 <sup>M</sup>
2007	1	58,7	39,1	91,5	49,6	8,3	55,4	34,5	86,6	47,3	8,3	5,7	11,6	5,4	4,5 <sup>M</sup>
	2	60,2	40,7	92,2	52,2	9,5	57,5	37,2	88,1	50,1	9,5	4,6	8,5 <sup>M</sup>	4,4	4,2 <sup>M</sup>
	3	60,6	47,3	91,3	52,1	9,3	57,9	43,0	87,5	50,2	9,3	4,5	8,9	4,1	3,8 <sup>M</sup>
	4	59,4	40,9	91,8	51,0	8,0	56,6	35,7	88,2	48,9	8,0	4,7	12,7 <sup>M</sup>	3,9	4,1 <sup>M</sup>
2008	1	58,6	39,4	92,2	50,1	5,6	55,6	34,4	87,9	48,4	5,6	5,1	12,8	4,6	3,4 <sup>M</sup>
	2	59,2	41,1	91,7	51,8	6,5	56,8	37,3	88,5	49,7	6,5	4,2	9,3 <sup>M</sup>	3,6	3,9 <sup>M</sup>
	3	60,7	49,7	92,3	51,8	7,1	58,2	45,0	89,1	50,2	7,1	4,1	9,5	3,5	3,2 <sup>M</sup>



**Aktivno prebivalstvo po administrativnih virih**

Labour force by administrative sources

	Skupaj Total	Delovno aktivno prebivalstvo Persons in employment				Registrirane brezposelne osebe <sup>1)</sup> Registered unemployed persons <sup>1)</sup>	
		skupaj total	zaposlene osebe persons in paid employment	samozaposlene osebe self-employed persons	kmetije farmers	število number	stopnja registrirane brezposelnosti registered unemployment rate
Ø 2003	899 057	801 383	722 141	79 242	29 509	97 674	11,0
Ø 2004	900 316	807 490	724 387	83 104	33 515	92 826	10,3
Ø 2005	904 989	813 100	731 597	81 503	31 357	91 889	10,2
Ø 2006	910 675	824 839	741 586	83 252	31 733	85 835	9,4
Ø 2007	925 334	853 999	766 050	87 949	34 646	71 336	7,7
2007 XII	932 772	864 361	776 689	87 672	33 479	68 411	7,3
2008 I	936 580	867 342	777 930	89 412	35 050	69 238	7,4
II	937 944	870 947	781 314	89 633	35 050	66 997	7,1
III	938 520	874 225	784 335	89 890	35 050	64 295	6,9
IV	939 080	876 640	787 565	89 075	34 066	62 440	6,6
V	940 780	879 616	790 457	89 159	34 066	61 164	6,5
VI	942 738	882 028	792 811	89 217	34 066	60 710	6,4
VII	941 432	879 882	791 124	88 758	33 509	61 550	6,5
VIII	940 489	879 820	790 946	88 874	33 509	60 669	6,5
IX	944 624	885 321	796 122	89 199	33 509	59 303	6,3
X	950 732	888 111	798 533	89 578	33 185	62 621	6,6
XI	950 267	886 904	796 989	89 915	33 185	63 363	6,7

Predhodno obdobje = 100  
Previous period = 100

Ø 2003	98,7	99,1	100,1	90,8	80,0	95,2	-
Ø 2004	100,1	100,8	100,3	104,9	113,6	95,0	-
Ø 2005	100,5	100,7	101,0	98,1	93,6	99,0	-
Ø 2006	100,6	101,4	101,4	102,1	101,2	93,4	-
Ø 2007	101,6	103,5	103,3	105,6	109,2	83,1	-
2007 XII	99,7	99,6	99,6	99,9	100,0	100,1	-
2008 I	100,4	100,3	100,2	102,0	104,7	101,2	-
II	100,1	100,4	100,4	100,2	100,0	96,8	-
III	100,1	100,4	100,4	100,3	100,0	96,0	-
IV	100,1	100,3	100,4	99,1	97,2	97,1	-
V	100,2	100,3	100,4	100,1	100,0	98,0	-
VI	100,2	100,3	100,3	100,1	100,0	99,3	-
VII	99,9	99,8	99,8	99,5	98,4	101,4	-
VIII	99,9	100,0	100,0	100,1	100,0	98,6	-
IX	100,4	100,6	100,7	100,4	100,0	97,7	-
X	100,6	100,3	100,3	100,4	99,0	105,6	-
XI	100,0	99,9	99,8	100,4	100,0	101,2	-

Isti mesec predhodnega leta = 100  
The same month of the previous year = 100

2007 XII	102,4	103,8	103,7	104,6	106,5	87,4	-
2008 I	102,0	103,5	103,8	101,0	97,1	86,6	-
II	102,0	103,5	103,8	101,1	97,1	86,3	-
III	102,0	103,4	103,6	101,2	97,1	86,6	-
IV	101,9	103,3	103,5	101,5	97,6	86,0	-
V	101,9	103,1	103,3	101,3	97,6	86,5	-
VI	101,9	103,0	103,2	101,3	97,6	87,6	-
VII	101,8	103,0	103,1	101,6	98,3	87,8	-
VIII	101,9	103,0	103,1	101,5	98,3	88,5	-
IX	102,0	103,0	103,2	101,6	98,3	89,0	-
X	101,8	102,7	102,8	102,4	99,1	90,1	-
XI	101,5	102,2	102,2	102,5	99,1	92,7	-

1) Vir: Zavod Republike Slovenije za zaposlovanje.  
Source: Employment Service of Slovenia.

## Delovno aktivno prebivalstvo po administrativnih virih po področjih dejavnosti

Persons in paid employment by administrative sources by activities

		Skupaj Total	A Kmetijstvo, lov, gozdarstvo Agriculture, hunting and forestry	B Ribištvo Fishing	C Rudarstvo Mining and quarrying	D Predelovalne dejavnosti Manufacturing	E Oskrba z lektriko, plinom in vodo Electricity, gas and water supply	F Gradbeništvo Construction	G Trgovina; popravila motornih vozil Wholesale, retail; certain repair
Ø 2003		801 383	37 549	198	4 849	238 887	11 409	63 252	106 861
Ø 2004		807 490	41 035	205	4 390	236 102	11 251	62 198	106 867
Ø 2005		813 100	38 621	244	4 187	231 776	11 375	65 044	107 193
Ø 2006		824 839	38 705	245	4 009	227 924	11 410	69 929	108 038
Ø 2007		853 999	41 355	228	3 785	229 908	11 431	77 806	111 659
2007	XII	864 361	40 015	219	3 693	229 747	11 313	80 921	114 326
2008	I	867 342	41 555	223	3 689	229 820	11 267	81 237	114 212
	II	870 947	41 637	222	3 698	229 893	11 314	82 192	114 668
	III	874 225	41 876	226	3 670	230 393	11 393	83 307	114 695
	IV	876 640	40 954	225	3 630	230 339	11 465	84 823	114 984
	V	879 616	40 974	226	3 604	230 142	11 487	86 201	115 523
	VI	882 028	40 962	227	3 579	230 176	11 531	87 511	115 496
	VII	879 882	40 385	222	3 556	228 963	11 495	88 717	115 405
	VIII	879 820	40 370	220	3 544	228 463	11 485	89 179	115 192
	IX	885 321	40 436	218	3 540	228 458	11 497	90 562	115 675
	X	950 732	40 085	230	3 526	227 623	11 543	91 161	116 534
	XI	950 267	40 005	229	3 488	226 139	11 552	90 432	116 995

		H Gostinstvo Hotels and restaurants	I Promet, skladiščenje, zveze Transport, storage and communication	J Finančno posredništvo Financial intermediation	K Nepremičnine, najem, poslovne storitve Real estate, renting & business activities	L Javna uprava, obramba, socialno zavarovanje Public admin- istration & defence; comp. soc. sec.	M Izobraževanje Education	N Zdravstvo, socialno varstvo Health and social work	O Druge javne, skupne in osebne storitve Other social and personal services	P Zasebna gospodinjstva z zaposlenim osebjem Private households with employees
Ø 2003		29 936	50 206	20 106	58 912	47 684	55 562	47 143	28 330	499
Ø 2004		30 025	49 521	20 616	61 324	49 932	56 489	48 462	28 620	456
Ø 2005		30 798	50 261	21 216	65 351	49 673	57 710	49 787	29 378	489
Ø 2006		31 400	51 640	21 674	69 748	50 178	58 374	50 705	30 388	474
Ø 2007		32 500	55 414	22 290	75 563	50 080	58 733	51 261	31 511	477
2007	XII	32 982	56 971	22 557	77 846	50 449	59 097	51 437	32 319	469
2008	I	32 959	57 259	22 614	78 224	50 645	59 379	51 481	32 313	465
	II	33 054	57 536	22 698	79 019	50 674	59 566	51 839	32 472	465
	III	33 025	57 942	22 790	79 822	50 491	59 703	51 783	32 635	474
	IV	33 230	58 260	22 912	80 286	50 636	59 728	51 986	32 683	499
	V	33 451	58 354	22 958	80 963	50 654	59 734	52 248	32 584	513
	VI	33 559	58 597	23 038	81 419	50 924	59 500	52 383	32 613	513
	VII	33 480	58 585	23 133	81 524	50 716	58 313	52 324	32 535	529
	VIII	33 377	58 688	23 178	81 835	50 839	58 069	52 305	32 549	527
	IX	33 537	58 862	23 307	82 625	51 024	59 925	52 407	32 717	531
	X	33 927	59 111	23 477	83 458	50 867	60 335	52 618	33 083	533
	XI	33 964	59 060	23 488	83 533	50 845	60 577	52 850	33 217	530

Več podatkov in metodološka pojasnila s področja aktivnosti boste našli na spletnem naslovu:

[http://www.stat.si/tema\\_demografsko\\_trg.asp](http://www.stat.si/tema_demografsko_trg.asp)

More data and methodological explanations on activity are available on the website:

[http://www.stat.si/eng/tema\\_demografsko\\_trg.asp](http://www.stat.si/eng/tema_demografsko_trg.asp)

**RUDARSTVO IN PREDELOVALNE DEJAVNOSTI**  
MINING AND MANUFACTURING

**Indeksi industrijske proizvodnje, prihodkov od prodaje, zalog in produktivnosti**  
Industrial production indices, indices of turnover, stock indices and productivity indices

	Proizvodnja Production	Prihodki od prodaje <sup>1)</sup> Turnover <sup>1)</sup>		Produktivnost Productivity	Zaloge Stock	
		nominalni nominal	realni real			
Enako obdobje predhodnega leta = 100 The same period of the previous year = 100						
2003	101,4	101,1	99,5	103,5	104,8	
2004	105,5	106,9	104,1	107,0	110,1	
2005	103,4	107,5	104,7	105,2	106,2	
2006	106,1	107,7	105,2	107,9	101,9	
2007	106,2	109,8	106,7	105,4	108,3	
2007	XII	99,3	101,4	99,9	98,7	111,8
2008	I	100,6	103,6	102,3	...	111,3
	II	107,7	110,9	109,1	...	111,1
	III	97,0	97,5	96,2	...	110,6
	IV	109,0	115,3	112,5	...	109,1
	V	99,0	101,2	98,8	...	109,7
	VI	102,2	104,2	102,1	...	107,8
	VII	97,9	103,1	99,3	...	104,3
	VIII	93,0	95,0	91,1	...	106,5
	IX	105,4	109,0	106,1	...	105,1
	X	97,1	96,8	94,8	...	107,1
	XI	86,0	83,8	81,8	...	107,9

1) Podjetja z dejavnostjo oskrba z elektriko, plinom in vodo niso zajeta.  
Electricity, gas and water supply not included.

**Indeksi industrijske proizvodnje po dejavnostih in namenskih skupinah**  
Industrial production indices by activity and main industrial groupings

	Skupaj Total	C	D	E	Proizvodi za vmesno porabo Intermediate goods industries	Proizvodi za investicije Capital goods industries	Proizvodi za široko porabo Consumer goods industries
		Rudarstvo Mining and quarrying	Predelovalne dejavnosti Manufacturing	Oskrba z elektriko, plinom in vodo Electricity, gas and water supply			
Enako obdobje predhodnega leta = 100 The same period of the previous year = 100							
2003	101,4	105,8	101,6	96,5	100,1	105,0	101,4
2004	105,5	93,0	104,7	119,4	107,5	111,9	100,0
2005	103,4	106,8	103,6	98,5	101,9	108,6	102,7
2006	106,1	110,4	106,5	99,1	106,6	109,1	103,8
2007	106,2	103,6	107,5	88,9	103,9	112,3	106,0
2007	XII	99,3	84,8	101,8	96,2	98,1	104,4
2008	I	100,6	112,7	100,8	92,9	97,3	100,2
	II	107,7	109,5	108,1	100,3	108,2	105,5
	III	97,0	96,1	97,0	97,8	94,1	103,7
	IV	109,0	100,3	109,4	107,1	108,9	107,5
	V	99,0	82,9	99,4	103,1	96,9	100,4
	VI	102,2	88,4	102,2	111,0	99,5	107,7
	VII	97,9	107,5	97,5	99,3	100,5	97,0
	VIII	93,0	63,3	94,1	93,4	91,4	97,0
	IX	105,4	99,0	105,8	100,9	103,1	110,2
	X	97,1	92,8	97,1	100,0	96,3	100,1
	XI	86,0	79,4	85,3	103,7	87,5	85,2

**Indeksi nominalnih prihodkov od prodaje po dejavnostih in namenskih skupinah**

Nominal indices of turnover by activity and main industrial groupings

		Skupaj <sup>1)</sup> Total <sup>1)</sup>	C Rudarstvo Mining and quarrying	D Predelovalne dejavnosti Manufacturing	Proizvodi za vmesno porabo Intermediate goods industries	Proizvodi za investicije Capital goods industries	Proizvodi za široko porabo Consumer goods industries
Enako obdobje predhodnega leta = 100 The same period of the previous year = 100							
2003		101,1	105,5	101,0	101,9	104,5	98,7
2004		106,9	97,4	107,0	111,8	115,4	97,2
2005		107,5	111,2	107,4	106,3	114,8	104,1
2006		107,7	111,1	107,6	113,2	103,4	104,0
2007		109,8	109,2	109,8	110,8	117,8	102,7
2007	XII	101,4	98,5	101,4	101,2	106,7	97,3
2008	I	103,6	100,4	103,7	101,9	117,7	95,7
	II	110,9	115,6	110,9	110,8	121,6	102,7
	III	97,5	90,2	97,6	97,1	103,3	93,4
	IV	115,3	106,9	115,5	113,6	126,9	108,7
	V	101,2	104,4	101,2	99,9	105,2	99,9
	VI	104,2	107,8	104,2	105,7	101,9	104,1
	VII	103,1	83,4	103,4	105,5	99,7	102,6
	VIII	95,0	77,5	95,3	98,2	92,2	92,4
	IX	109,0	106,6	109,0	110,8	106,8	108,2
	X	96,8	98,9	96,8	95,7	95,6	99,3
	XI	83,8	87,5	83,8	85,5	77,5	86,9

**Indeksi realnih prihodkov od prodaje po dejavnostih in namenskih skupinah**

Real indices of turnover by activity and main industrial groupings

		Skupaj <sup>1)</sup> Total <sup>1)</sup>	C Rudarstvo Mining and quarrying	D Predelovalne dejavnosti Manufacturing	Proizvodi za vmesno porabo Intermediate goods industries	Proizvodi za investicije Capital goods industries	Proizvodi za široko porabo Consumer goods industries
Enako obdobje predhodnega leta = 100 The same period of the previous year = 100							
2003		99,5	104,9	99,4	99,4	106,6	96,1
2004		104,1	96,5	104,2	106,7	114,5	95,2
2005		104,7	108,6	104,6	101,8	112,9	102,3
2006		105,2	108,6	105,2	108,4	102,3	103,5
2007		106,7	103,6	106,8	105,1	113,4	103,7
2007	XII	99,9	97,9	99,9	98,4	102,3	99,5
2008	I	102,3	102,2	102,3	99,3	113,9	97,4
	II	109,1	115,0	109,0	108,1	116,7	104,0
	III	96,2	87,9	96,3	93,9	100,2	95,9
	IV	112,5	104,1	112,6	109,9	121,2	108,7
	V	98,8	104,0	98,8	96,4	101,6	99,6
	VI	102,1	107,8	102,1	101,7	99,7	105,0
	VII	99,3	80,3	99,6	100,2	95,7	101,3
	VIII	91,1	75,3	91,4	93,4	88,2	90,2
	IX	106,1	104,0	106,1	105,6	104,0	108,6
	X	94,8	97,2	94,7	92,5	92,8	99,3
	XI	81,8	83,6	81,7	83,7	75,2	85,1

1) Podjetja z dejavnostjo oskrba z elektriko, plinom in vodo niso zajeta.  
Electricity, gas and water supply not included.

**Več podatkov in metodološka pojasnila s področja industrije boste našli na spletnem naslovu:**  
[http://www.stat.si/tema\\_ekonomsko\\_rudarstvo.asp](http://www.stat.si/tema_ekonomsko_rudarstvo.asp)

**More data and methodological explanations on manufacturing are available on the website:**  
[http://www.stat.si/eng/tema\\_ekonomsko\\_rudarstvo.asp](http://www.stat.si/eng/tema_ekonomsko_rudarstvo.asp)



**ZUNANJA TRGOVINA**  
**EXTERNAL TRADE**

**Izvoz in uvoz blaga**

**Export and import of goods**

	Saldo menjave Trade balance	Izvoz Export			Uvoz Import			Pokritost uvoza z izvozom v % Exports as % of imports	
		skupaj total	države EU <sup>1)</sup> EU countries <sup>1)</sup>	druge države other countries	skupaj total	države EU <sup>1)</sup> EU countries <sup>1)</sup>	druge države other countries		
1000 EUR									
2003	- 953 959	11 284 960	7 551 056	3 733 904	12 238 919	10 163 871	2 075 048	92,2	
2004	-1 359 951	12 783 088	8 505 359	4 277 729	14 143 039	11 646 514	2 496 525	90,4	
2005	-1 407 732	14 397 054	9 770 474	4 626 581	15 804 786	12 788 713	3 016 074	91,1	
2006	-1 583 642	16 757 167	11 465 282	5 291 885	18 340 809	14 704 497	3 636 312	91,4	
2007	-2 101 689	19 405 894	13 706 903	5 698 991	21 507 583	16 979 780	4 527 804	90,2	
2007									
	XI	- 233 503	1 744 436	1 243 295	501 142	1 977 940	1 608 483	369 456	88,2
	XII	- 324 376	1 391 138	940 369	450 770	1 715 515	1 363 748	351 766	81,1
2008	I	- 230 738	1 598 721	1 196 474	402 246	1 829 458	1 415 241	414 218	87,4
	II	- 176 856	1 691 341	1 193 132	498 209	1 868 196	1 492 670	375 526	90,5
	III	- 208 221	1 738 498	1 206 851	531 647	1 946 719	1 534 329	412 390	89,3
	IV	- 210 840	1 844 851	1 276 298	568 553	2 055 691	1 635 826	419 865	89,7
	V	- 337 118	1 695 399	1 192 514	502 885	2 032 517	1 609 939	422 579	83,4
	VI	- 270 189	1 748 113	1 217 634	530 479	2 018 302	1 549 149	469 154	86,6
	VII	- 317 318	1 785 949	1 207 626	578 323	2 103 268	1 600 812	502 456	84,9
	VIII	- 337 280	1 318 520	863 708	454 812	1 655 799	1 284 959	370 841	79,6
	IX	- 237 389	1 869 329	1 252 269	617 060	2 106 717	1 662 236	444 482	88,7
	X	- 299 952	1 808 844	1 227 444	581 400	2 108 796	1 630 228	478 567	85,8

1) Prikazani podatki se do konca leta 2006 nanašajo na države EU-25, od januarja 2007 pa na države EU-27.  
Until the end of 2006 the data refer to EU-25 and from January 2007 on to EU-27.



Indeksi izvoza in uvoza blaga  
Indices of export and import

		Izvoz Export			Uvoz Import		
		skupaj total	države EU <sup>1)</sup> EU countries <sup>1)</sup>	druge države other countries	skupaj total	države EU <sup>1)</sup> EU countries <sup>1)</sup>	druge države other countries
Izračun iz podatkov v EUR, enako obdobje predhodnega leta = 100 Calculation from EUR values, the same period of the previous year = 100							
2003		102,9	102,0	104,9	105,7	105,6	106,5
2004		113,3	112,6	114,6	115,6	114,6	120,3
2005		112,6	114,9	108,2	111,7	109,8	120,8
2006		116,4	117,3	114,4	116,0	115,0	120,6
2007		104,2	116,5	114,3	117,3	117,9	114,9
2007	XI	110,9	112,7	106,7	109,4	112,6	97,1
	XII	104,2	104,2	104,2	104,0	106,0	97,1
2008	I	110,2	110,1	110,5	117,1	113,9	129,4
	II	113,5	109,7	123,8	116,7	117,0	115,8
	III	98,2	96,8	101,5	103,3	102,0	108,4
	IV	118,4	115,9	124,4	119,3	121,6	111,2
	V	100,4	100,5	100,3	108,2	109,8	102,5
	VI	104,2	103,4	105,8	112,5	112,2	113,6
	VII	104,9	100,2	116,1	115,1	109,2	138,8
	VIII	91,6	87,6	100,3	104,0	103,0	107,3
	IX	111,7	107,8	120,5	110,4	115,2	95,6
	X	99,5	95,6	109,0	103,3	99,7	117,8

1) Prikazani indeksi se do konca leta 2006 nanašajo na države EU-25, od januarja 2007 pa na države EU-27.  
Until the end of 2006 the indices refer to EU-25 and from January 2007 on to EU-27.

**Več podatkov in metodološka pojasnila s področja zunanje trgovine boste našli na spletnem naslovu:**  
[http://www.stat.si/tema\\_ekonomsko\\_zunanja.asp](http://www.stat.si/tema_ekonomsko_zunanja.asp)

**More data and methodological explanations on external trade are available on the website:**  
[http://www.stat.si/eng/tema\\_ekonomsko\\_zunanja.asp](http://www.stat.si/eng/tema_ekonomsko_zunanja.asp)

**GRADBENIŠTVO**  
CONSTRUCTION

**Indeksi vrednosti opravljenih gradbenih del**  
Indices of the value of construction put in place

		Indeksi vrednosti opravljenih gradbenih del Indices of the value of construction put in place					
		nominalni nominal			realni real		
		skupaj total	stavbe buildings	inženirski gradbeni objekti civil engineering	skupaj total	stavbe buildings	inženirski gradbeni objekti civil engineering
		Enako obdobje predhodnega leta = 100 The same period of the previous year = 100					
2003		114,5	106,5	122,5	108,0	100,7	115,6
2004		111,2	120,7	102,5	102,5	109,2	96,4
2005		109,8	116,6	102,5	103,0	110,3	95,5
2006		120,5	118,1	123,4	115,3	114,0	116,8
2007		123,5	121,6	128,9	118,2	115,7	124,1
2007	XII	91,7	100,0	85,1	88,2	95,9	82,0
2008	I	144,2	161,6	128,2	138,7	155,0	123,7
	II	147,4	150,4	144,9	141,3	143,7	139,3
	III	126,7	124,4	128,6	121,2	119,1	122,9
	IV	128,8	116,5	138,5	123,1	111,7	132,0
	V	119,4	110,0	126,4	113,6	104,8	120,0
	VI	120,3	114,0	125,3	114,0	107,9	118,8
	VII	125,2	107,8	139,0	118,6	101,9	131,7
	VIII	117,3	122,1	113,8	110,4	114,7	107,3
	IX	128,3	128,3	128,3	120,8	120,9	120,7
	X	117,5	112,7	120,4	110,7	106,6	113,1
	XI	97,0	83,2	108,9	91,9	79,3	102,5

**Izdana gradbena dovoljenja za stavbe in stanovanja**  
Building permits for buildings and dwellings

		Stavbe Buildings						Stanovanja Dwellings	
		skupaj total		stanovanjske stavbe residential buildings		nestanovanjske stavbe non-residential buildings		število number	površina floor area m <sup>2</sup>
		število number	površina floor area m <sup>2</sup>	število number	površina floor area m <sup>2</sup>	število number	površina floor area m <sup>2</sup>		
2003		5 660	2 290 205	3 643	1 072 774	2 017	1 217 431	6 122	711 385
2004		5 541	2 378 399	3 751	1 262 823	1 790	1 115 576	7 002	793 200
2005		5 839	2 520 295	4 175	1 377 990	1 664	1 142 305	7 235	880 751
2006		6 376	3 362 879	4 643	1 632 264	1 733	1 730 615	8 463	1 028 024
2007		5 861	3 411 674	4 540	1 992 810	1 321	1 418 864	10 204	1 127 420
2006	4	1 519	772 844	1 115	439 031	404	333 813	2 162	258 255
2007	1	1 304	658 442	1 034	370 344	270	288 098	1 725	213 634
	2	1 606	1 015 041	1 229	618 543	377	396 498	2 980	318 203
	3	1 618	972 349	1 263	614 772	355	357 577	3 410	353 727
	4	1 333	765 842	1 014	389 151	319	376 691	2 089	241 856
2008	1	1 334	630 242	1 017	374 758	317	255 484	1 979	216 282
	2	1 428	635 609	1 123	389 004	305	246 605	1 955	251 330
	3	1 355	744 985	1 056	386 870	299	358 115	2 081	246 547

**Več podatkov in metodološka pojasnila s področja gradbeništva boste našli na spletnem naslovu:**  
[http://www.stat.si/tema\\_ekonomsko\\_gradbenistvo.asp](http://www.stat.si/tema_ekonomsko_gradbenistvo.asp)

**More data and methodological explanations on construction are available on the website:**  
[http://www.stat.si/eng/tema\\_ekonomsko\\_gradbenistvo.asp](http://www.stat.si/eng/tema_ekonomsko_gradbenistvo.asp)



TRGOVINA IN DRUGE STORITVENE DEJAVNOSTI  
DISTRIBUTIVE TRADE AND OTHER SERVICE ACTIVITIESIndeksi obsega prihodka v trgovini na drobno, v trgovini z motornimi vozili in od vzdrževanja le-teh ter v trgovini z motornimi gorivi na drobno  
Volume indices of retail trade and motor trade turnover without VAT

		Trgovina na drobno, trgovina z motornimi vozili in vzdrževanje le-teh ter trgovina z motornimi gorivi na drobno					
		Retail trade and motor trade					
		skupaj total	trgovina na drobno retail trade	trgovina z motornimi vozili in vzdrževanje le-teh ter trgovina z motornimi gorivi na drobno motor trade			
skupaj total	motorna vozila, motorna kolesa, rezervni deli in oprema sale of motor vehicles			vzdrževanje in popravilo motornih vozil maintenance and repair of motor vehicles	motorna goriva na drobno retail sale of fuels		
Enako obdobje predhodnega leta = 100 The same period of the previous year = 100							
2003		104,7	103,2	106,9	113,4	79,2	104,1
2004		105,0	103,4	106,5	108,3	93,6	106,0
2005		109,7	106,9	112,9	111,0	116,9	115,3
2006		106,3	101,6	111,7	117,1	107,1	105,8
2007		109,5	105,2	114,2	120,1	105,3	107,9
2007	XI	111,7	104,5	119,2	118,7	105,7	122,6
	XII	107,0	104,3	110,5	103,4	101,7	122,2
2008	I	118,1	106,4	131,4	137,3	104,9	129,6
	II	123,9	114,9	133,4	127,7	110,1	146,0
	III	107,2	98,2	117,0	110,0	102,2	132,3
	IV	117,4	108,2	127,5	122,3	119,2	138,3
	V	111,9	104,9	119,2	99,5	92,5	159,3
	VI	110,3	104,2	117,1	108,7	115,0	131,4
	VII	112,7	107,6	118,2	112,5	110,4	128,4
	VIII	105,8	102,9	109,2	92,1	99,3	130,7
	IX	112,8	107,9	118,2	110,0	122,2	127,5
	X	102,8	104,0	102,2	91,7	106,6	114,6

## Indeksi nominalnega prihodka v drugih storitvenih dejavnostih

Turnover value indices for service activities

		Kopenski promet Land transport	Pomožne prometne dejavnosti; potovalne in turistične organizacije Supporting and auxiliary transport activities; activities of travel agencies			Pošta in telekomunikacije Post and telecommunications	Obdelava podatkov, podatkovne baze in s tem povezane dejavnosti Computer and related activities	Poslovne dejavnosti Enterprise activities					Druge storitvene dejavnosti Other service activities	
			skupaj total	pomožne prometne dejavnosti supporting and auxiliary transport activities	potovalne in turistične organizacije activities of travel agencies			skupaj total	podjetniško sveto vanje enterprise consultancy	tehnično sveto vanje technical consultancy	oglaševanje advertising	druge poslovne dejavnosti other enterprise activities		čiščenje objektov in opreme industrial cleaning
Enako obdobje predhodnega leta = 100 The same period of the previous year = 100														
2003		...	...	...	...	...	...	...	...	...	...	...		
2004		101,4	92,2	86,5	109,6	112,8	130,7	123,5	106,4	138,9	104,5	118,1	120,3	111,2
2005		101,4	99,8	95,6	104,3	110,4	93,1	113,2	94,6	124,6	101,5	106,9	108,8	121,1
2006		138,8	106,5	110,7	95,6	109,4	107,5	104,0	99,2	104,4	100,0	119,1	98,0	118,7
2007		115,5	117,6	122,7	119,6	106,0	112,6	102,9	92,4	104,5	121,5	92,4	95,3	118,8
2007	XI	110,2	116,6	115,4	121,0	103,2	108,3	105,8	108,0	97,9	146,8	93,6	104,2	148,2
	XII	103,6	120,8	119,4	127,9	107,6	115,2	100,3	100,3	90,2	139,0	93,3	127,1	132,6
2008	I	97,0	106,2	106,7	105,7	93,9	104,4	121,8	134,2	121,2	112,1	106,3	120,2	130,6
	II	98,7	104,5	108,0	94,3	102,6	123,2	119,5	119,7	128,3	99,5	110,4	121,9	121,4
	III	91,7	83,6	91,2	65,0	105,2	109,7	113,0	128,9	111,5	97,8	102,3	114,1	122,3
	IV	96,2	101,3	116,3	72,8	109,9	113,5	112,6	116,1	114,7	101,0	108,3	118,1	144,5
	V	87,2	97,4	99,0	92,7	100,2	117,3	111,4	108,9	112,1	103,8	117,4	119,7	117,1
	VI	90,8	103,1	104,0	100,0	101,8	128,7	109,7	110,5	109,3	103,0	112,4	113,6	135,6
	VII	91,3	105,4	106,1	102,4	107,3	122,4	111,1	104,5	115,4	105,6	110,6	116,1	141,5
	VIII	81,8	88,0	85,2	91,7	96,1	112,7	100,8	94,8	101,0	92,5	109,2	111,8	116,8
	IX	97,5	106,6	109,6	99,1	115,4	98,8	110,7	111,1	113,1	95,6	112,2	119,4	125,4
	X	90,2	98,7	102,2	89,0	101,4	103,7	105,6	104,8	109,0	85,5	114,3	111,4	119,9



**Indeksi prihodka v gostinstvu**

Indices of turnover in hotels and restaurants

		Nominalno Value				Obseg Volume			
		skupaj total	nastanitve in z njimi povezane storitve overnight and corresponding services	priprava in serviranje jedi food serving services	točenje pijač drinks serving services	skupaj total	nastanitve in z njimi povezane storitve overnight and corresponding services	priprava in serviranje jedi food serving services	točenje pijač drinks serving services
Enako obdobje predhodnega leta = 100 The same period of the previous year = 100									
2003		111,6	107,4	112,5	119,8	101,4	97,4	105,7	112,8
2004		104,9	103,9	103,3	106,1	100,2	101,0	97,2	100,2
2005		109,4	106,2	113,5	105,6	104,5	101,4	108,9	100,2
2006		111,5	107,2	114,4	114,3	106,1	102,1	108,8	108,5
2007		109,8	110,6	107,4	104,7	100,4	101,9	98,1	93,9
2007	XI	112,5	119,2	108,6	102,1	100,1	107,2	96,3	88,9
	XII	112,0	120,9	106,5	100,2	101,1	109,9	95,9	88,9
2008	I	106,5	105,0	108,3	102,6	96,6	95,3	98,2	92,7
	II	113,4	110,7	116,8	106,8	102,5	100,1	105,6	96,4
	III	103,0	105,4	102,0	96,3	93,1	95,4	92,0	86,7
	IV	107,2	104,8	110,0	101,6	96,7	94,6	99,2	90,9
	V	112,8	118,3	108,6	106,6	101,5	106,7	97,8	95,6
	VI	104,4	105,3	103,0	106,4	93,4	94,7	91,8	94,2
	VII	106,7	106,2	105,1	118,1	95,1	94,9	93,6	104,3
	VIII	105,8	104,1	106,8	114,2	94,3	93,1	94,7	101,1
	IX	107,0	100,6	111,8	119,6	95,2	90,0	99,1	105,9
	X	107,4	98,5	113,3	122,0	96,0	88,6	100,9	108,2

**Več podatkov in metodološka pojasnila s področja trgovine in drugih storitvenih dejavnosti boste našli na spletnem naslovu:**

[http://www.stat.si/tema\\_ekonomsko\\_trgovina.asp](http://www.stat.si/tema_ekonomsko_trgovina.asp)

**More data and methodological explanations on distributive trade and other service activities are available on the website:**

[http://www.stat.si/eng/tema\\_ekonomsko\\_trgovina.asp](http://www.stat.si/eng/tema_ekonomsko_trgovina.asp)

**TURIZEM**  
TOURISM**Prihodi in prenočitve turistov**  
Tourist arrivals and overnight stays

	Prihodi turistov Tourist arrivals			Prenočitve turistov Overnight stays		
	skupaj total	domači domestic	tuji foreign	skupaj total	domači domestic	tuji foreign
2003	2 246 068	872 931	1 373 137	7 502 569	3 327 184	4 175 385
2004	2 341 281	842 429	1 498 852	7 588 737	3 225 954	4 362 783
2005	2 395 010	840 041	1 554 969	7 572 584	3 173 338	4 399 246
2006	2 484 605	867 955	1 616 650	7 722 267	3 233 438	4 488 829
2007	2 681 178	929 846	1 751 332	8 261 308	3 393 408	4 867 900
2008						
I	139 785	54 455	85 330	486 083	198 019	288 064
II	169 433	88 345	81 088	542 128	315 145	226 983
III	173 260	66 158	107 102	504 857	221 067	283 790
IV	192 118	71 858	120 260	519 406	225 890	293 516
V	259 655	79 750	179 905	705 480	263 882	441 598
VI	273 052	92 821	180 231	792 010	331 972	460 038
VII	355 661	109 897	245 764	1 269 930	508 403	761 527
VIII	414 480	131 174	283 306	1 367 302	533 037	834 265
IX	260 672	77 595	183 077	751 373	270 950	480 423
X	207 236	79 873	127 363	560 672	241 920	318 752
XI	147 755	65 680	82 075	420 400	210 861	209 539
XII	164 993	72 879	92 114	469 842	234 196	235 646

Enako obdobje predhodnega leta = 100  
The same period of the previous year = 100

2003	103,9	101,5	105,5	102,5	100,8	103,8
2004	104,2	96,5	109,2	101,1	97,0	104,5
2005	102,0	100,0	104,0	100,0	98,0	101,0
2006	103,7	103,3	104,0	102,0	101,9	102,0
2007	107,9	107,1	108,3	107,0	104,9	108,4
2008						
I	103,7	112,6	98,7	102,9	112,1	97,4
II	110,7	113,7	107,5	109,0	111,7	105,6
III	104,0	95,4	110,2	100,5	91,5	108,9
IV	93,3	106,6	86,9	91,5	108,5	81,7
V	118,4	115,2	119,9	114,0	110,5	116,3
VI	99,2	99,0	99,3	97,6	97,9	97,4
VII	100,3	96,4	102,2	103,6	101,1	105,3
VIII	106,2	116,7	101,9	103,2	108,9	99,8
IX	96,7	104,5	93,8	96,8	103,9	93,2
X	103,1	110,8	98,7	97,9	106,0	92,6
XI	93,0	101,0	88,0	93,0	100,0	86,0
XII	106,0	108,0	104,0	104,0	106,0	102,0

**Več podatkov in metodološka pojasnila s področja turizma boste našli na spletnem naslovu:**  
[http://www.stat.si/tema\\_ekonomsko\\_turizem.asp](http://www.stat.si/tema_ekonomsko_turizem.asp)

**More data and methodological explanations on tourism are available on the website:**  
[http://www.stat.si/eng/tema\\_ekonomsko\\_turizem.asp](http://www.stat.si/eng/tema_ekonomsko_turizem.asp)



**TRANSPORT**  
TRANSPORT

**Prevoz in promet potnikov in blaga**  
Transport of passengers and goods

	Prepeljani potniki Passengers carried			Promet potnikov na letališčih Traffic of passengers at airports	Prepeljano blago Goods carried			Promet blaga v pristaniščih Traffic of goods in ports	
	cestni javni prevoz road public transport	železniški prevoz railway transport	zračni prevoz air transport		cestni prevoz road transport	železniški prevoz railway transport	pomorski prevoz maritime transport		
	1000				1000 t				
2003	54 538	15 066	864	948	68 520	15 813	3 136	10 789	
2004	44 693	14 835	885	1 048	73 577	16 193	4 354	12 063	
2005	39 741	15 742	944	1 229	82 750	16 344	5 815	12 625	
2006	37 964	16 131	1 018	1 327	86 896	17 052	5 658	15 461	
2007	38 532	16 123	1 136	1 504	89 037	17 575	5 158	15 853	
2006	4	10 336	4 533	207	281	23 286	4 648	1 337	4 158
2007	1	10 484	4 119	191	251	17 873	4 358	1 350	4 282
	2	10 343	3 885	287	382	22 581	4 432	1 267	3 967
	3	6 911	3 762	400	535	25 365	4 342	1 316	3 406
	4	10 794	4 358	258	336	23 200	4 443	1 224	4 191
2008	1	10 391	4 305	238	303	21 046	4 303	1 456	4 249
	2	10 617	4 012	364	464	24 944	4 487	1 491	4 088
	3	7 029	4 073	438	567	22 678	4 300	1 390	3 946

Enako obdobje predhodnega leta = 100  
The same period of the previous year = 100

2003		94,1	103,8	106,2	107,0	108,8	105,7	97,2	115,7
2004		81,9	98,5	102,4	110,5	107,4	103,5	138,9	111,8
2005		88,9	106,1	106,7	117,3	112,5	101,3	133,5	104,7
2006		95,5	102,5	107,8	108,0	105,0	104,3	97,3	122,5
2007		101,5	99,9	111,6	113,3	102,5	103,1	91,2	102,5
2006	4	97,1	103,7	102,5	106,4	112,8	104,3	91,7	117,0
2007	1	99,8	97,4	100,4	106,8	103,6	110,0	84,9	110,6
	2	99,8	97,7	111,9	115,9	94,9	105,5	101,5	102,3
	3	102,2	110,8	109,8	111,1	112,4	102,4	88,8	95,8
	4	104,4	96,1	124,8	119,6	99,6	95,6	91,5	100,8
2008	1	99,1	104,5	124,5	120,4	119,4	98,7	107,8	99,1
	2	102,6	103,3	126,8	121,3	110,5	101,3	117,7	103,1
	3	101,7	108,3	109,5	106,0	89,4	99,0	105,6	115,9

**Potniški in tonski kilometri**  
Passenger-km and tonne-km

		Potniški kilometri Passenger-km			Tonski kilometri Tonne-km		
		cestni prevoz road transport	železniški prevoz railway transport	zračni prevoz air transport	cestni prevoz road transport	železniški prevoz railway transport	pomorski prevoz maritime transport
Mio							
2003		1 065	777	837	7 040	3 018	28 361
2004		980	764	896	9 007	3 149	37 047
2005		848	777	1 019	11 033	3 245	52 513
2006		850	796	1 043	12 112	3 373	49 155
2007		817	812	1 186	13 734	3 603	46 587
2006	4	223	210	200	3 020	942	11 494
2007	1	209	196	183	3 103	918	10 813
	2	222	202	288	3 418	913	13 224
	3	167	204	459	3 617	865	12 050
	4	219	210	256	3 596	908	10 499
2008	1	206	200	227	3 999	869	14 524
	2	226	214	366	4 222	887	14 045
	3	169	225	497	3 895	889	13 549

Enako obdobje predhodnega leta = 100  
The same period of the previous year = 100

2003		93,2	103,7	105,5	106,5	98,1	99,2
2004		92,0	98,2	107,0	127,9	104,3	130,6
2005		86,6	101,7	113,8	122,5	93,6	141,7
2006		100,3	102,4	102,3	109,8	103,9	93,6
2007		96,1	102,4	113,7	113,4	106,8	94,8
2006	4	103,3	106,4	101,3	109,7	105,4	104,4
2007	1	98,8	102,0	100,9	107,0	114,9	80,1
	2	94,0	100,3	115,0	100,1	112,1	114,5
	3	92,7	107,5	111,7	130,2	105,8	95,5
	4	98,5	100,2	127,6	119,1	96,3	91,3
2008	1	98,7	101,8	123,9	128,9	94,7	134,3
	2	101,5	106,3	127,0	123,5	97,1	106,2
	3	101,0	109,9	108,3	107,7	102,9	112,4

**Več podatkov in metodološka pojasnila s področja transporta boste našli na spletnem naslovu:**  
[http://www.stat.si/tema\\_ekonomsko\\_transport.asp](http://www.stat.si/tema_ekonomsko_transport.asp)

**More data and methodological explanations on transport are available on the website:**  
[http://www.stat.si/eng/tema\\_ekonomsko\\_transport.asp](http://www.stat.si/eng/tema_ekonomsko_transport.asp)



**KMETIJSTVO IN RIBIŠTVO**  
AGRICULTURE AND FISHING

**Zakol živine v klavnicah**

Livestock slaughter in slaughterhouses

		Konji Horses		Govedo Cattle		Prašiči Pigs		Perutnina Poultry	
		število number	masa trupov weight of dressed carcasses t	število number	masa trupov weight of dressed carcasses t	število number	masa trupov weight of dressed carcasses t	število number 1000	masa trupov weight of dressed carcasses t
2003		1 411	328	162 320	43 136	476 973	37 256	29 616	56 046
2004		1 467	330	151 029	40 079	442 870	34 621	27 492	51 999
2005		1 029	239	137 618	37 382	391 788	31 675	27 777	53 417
2006		1 096	253	136 775	37 908	409 590	33 626	26 626	48 137
2007		1 379	324	128 087	36 203	405 311	33 187	33 356	58 910
2007	XII	149	34	13 653	3 758	41 156	3 290	2 625	4 800
2008	I	142	33	10 148	2 874	32 836	2 753	2 868	5 182
	II	117	27	9 967	2 840	32 457	2 792	2 565	4 405
	III	130	31	10 582	2 994	32 391	2 762	2 670	4 635
	IV	129	32	11 435	3 296	35 644	3 009	2 794	4 922
	V	65	16	10 198	2 933	33 375	2 826	2 763	4 808
	VI	52	11	9 347	2 665	32 340	2 654	2 945	5 198
	VII	93	20	8 519	2 430	30 999	2 446	3 130	5 320
	VIII	93	21	8 101	2 276	28 792	2 290	2 886	4 883
	IX	121	28	10 931	3 001	29 763	2 330	2 956	5 006
	X	107	24	11 303	3 121	28 641	2 369	2 840	4 945
	XI	137	32	13 110	3 633	25 733	2 139	2 716	4 684

**Mleko in mlečni izdelki**

Milk and milk products

		Odkupljeno kravje mleko s kmetijskih gospodarstev Cows' milk collected from farms	Proizvodnja mlečnih izdelkov Milk products obtained by dairies				
			konzumno mleko drinking milk	smetana cream	fermentirani izdelki acidified milk	maslo butter	sir cheese
		t					
2003		498 705	158 977	15 571	37 188	4 991	24 202
2004		503 348	178 785	18 310	35 265	4 089	23 823
2005		508 341	178 769	15 509	33 511	z	22 004
2006		511 017	156 206	13 767	34 501	z	20 378
2007		530 374	164 530	15 170	33 289	2 538	18 748
2007	XII	41 851	13 502	1 239	2 325	271	1 601
2008	I	43 450	15 496	1 296	2 647	267	1 604
	II	42 460	13 156	1 237	2 500	198	1 601
	III	45 463	11 984	1 498	2 788	171	1 701
	IV	45 055	13 194	1 463	2 915	169	1 547
	V	47 262	12 789	1 370	2 814	160	1 596
	VI	44 531	13 393	1 335	2 870	153	1 463
	VII	44 598	11 822	1 278	3 314	171	1 550
	VIII	44 919	11 713	1 231	2 766	191	1 679
	IX	42 108	12 880	1 345	3 155	181	1 657
	X	42 238	14 366	1 245	2 492	230	1 749
	XI	40 250	12 233	1 265	2 607	184	1 653



**Odkup kmetijskih pridelkov**  
Purchase of agricultural products

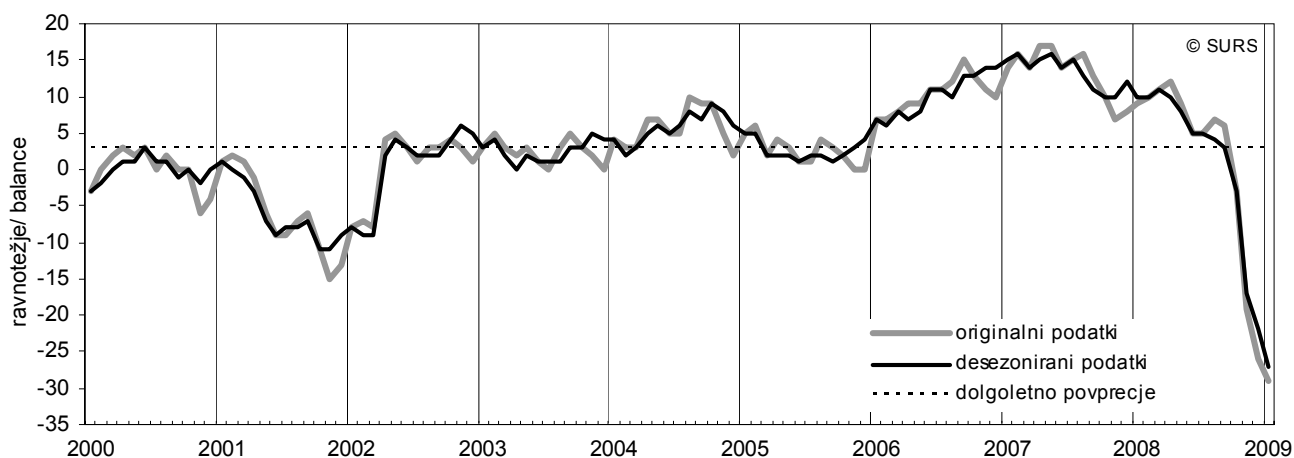
		Skupaj Total	Pojjedelski pridelki Crop products	Pridelki sadjarstva in vinogradništva Fruit and wine growing products	Živina in živalski proizvodi Animal products	Drugi pridelki Other products
		EUR				
2003		431 109 506	36 913 278	50 091 612	316 041 220	28 063 395
2004		427 185 804	36 200 013	51 137 469	313 550 058	26 298 264
2005		432 864 972	33 177 596	50 137 924	317 757 578	31 791 875
2006		445 110 566	29 941 692	50 771 916	331 638 913	32 758 045
2007		492 153 848	43 406 676	56 661 239	352 686 185	39 399 748
2007	XII	61 034 793	18 449 502	5 994 996	32 361 023	4 229 272
2008	I	38 505 768	706 678	2 676 770	31 815 121	3 307 199
	II	39 331 656	268 300	2 789 942	31 543 705	4 729 709
	III	40 029 084	607 866	3 248 713	33 168 293	3 004 212
	IV	42 631 292	374 471	4 260 107	34 302 458	3 694 256
	V	43 036 914	351 958	4 009 884	34 966 350	3 708 722
	VI	39 903 358	785 335	3 096 980	34 048 594	1 972 449
	VII	44 545 781	5 595 186	2 668 280	33 682 030	2 012 906
	VIII	42 166 302	3 477 269	2 471 290	33 859 638	2 358 105
	IX	47 418 235	3 223 339	7 396 133	33 775 337	3 023 426
	X	48 984 649	6 289 703	5 718 929	33 225 475	3 750 542
	XI	45 271 308	3 161 719	7 993 787	31 213 910	2 901 892

**Več podatkov in metodološka pojasnila s področja kmetijstva in ribištva boste našli na spletnem naslovu:**  
[http://www.stat.si/tema\\_okolje\\_kmetijstvo.asp](http://www.stat.si/tema_okolje_kmetijstvo.asp)

**More data and methodological explanations on agriculture and fishing are available on the website:**  
[http://www.stat.si/eng/tema\\_okolje\\_kmetijstvo.asp](http://www.stat.si/eng/tema_okolje_kmetijstvo.asp)

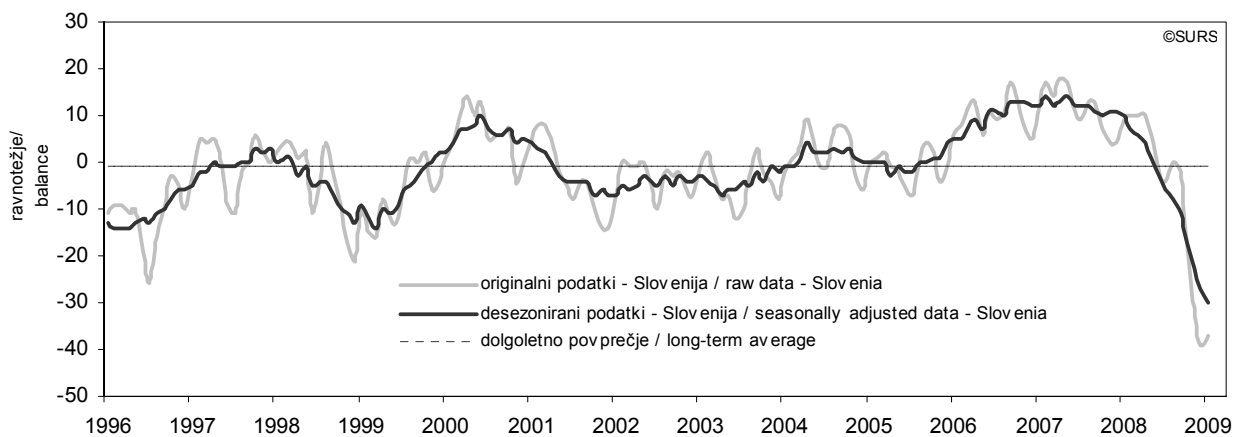
**POSLOVNE TENDENCE**  
**BUSINESS TENDENCY**

**Kazalnik gospodarske klime<sup>1)</sup>**  
**Sentiment indicator<sup>1)</sup>**

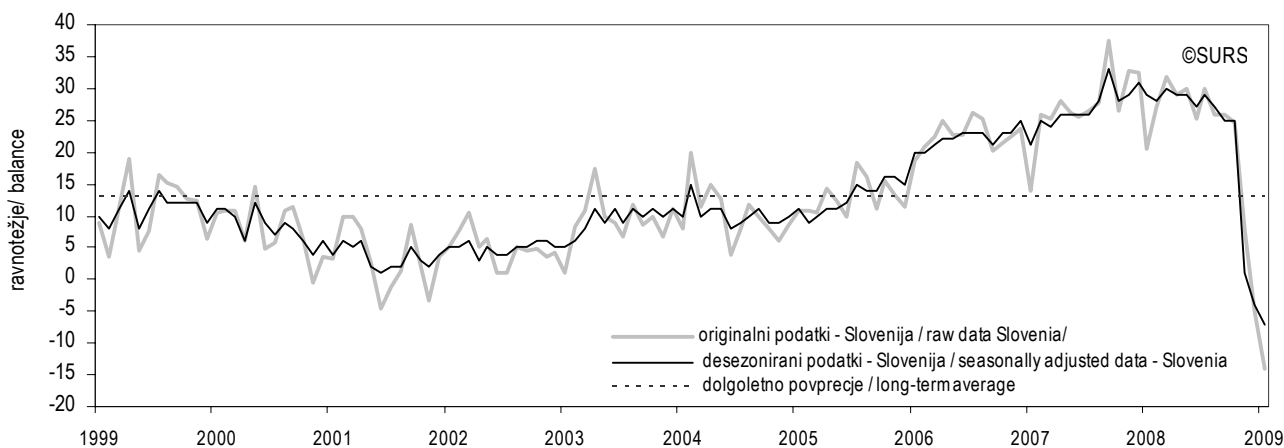


1) **Kazalnik gospodarske klime** je tehtani sintezni kazalnik; sestavljajo ga kazalnik zaupanja v predelovalnih dejavnostih, trgovini na drobno in kazalnik zaupanja potrošnikov.  
**Sentiment indicator** is the weighted average of the confidence indicator in manufacturing, retail trade and the consumer confidence indicator.

**Kazalnik zaupanja v predelovalnih dejavnostih**  
**Confidence indicator in manufacturing**

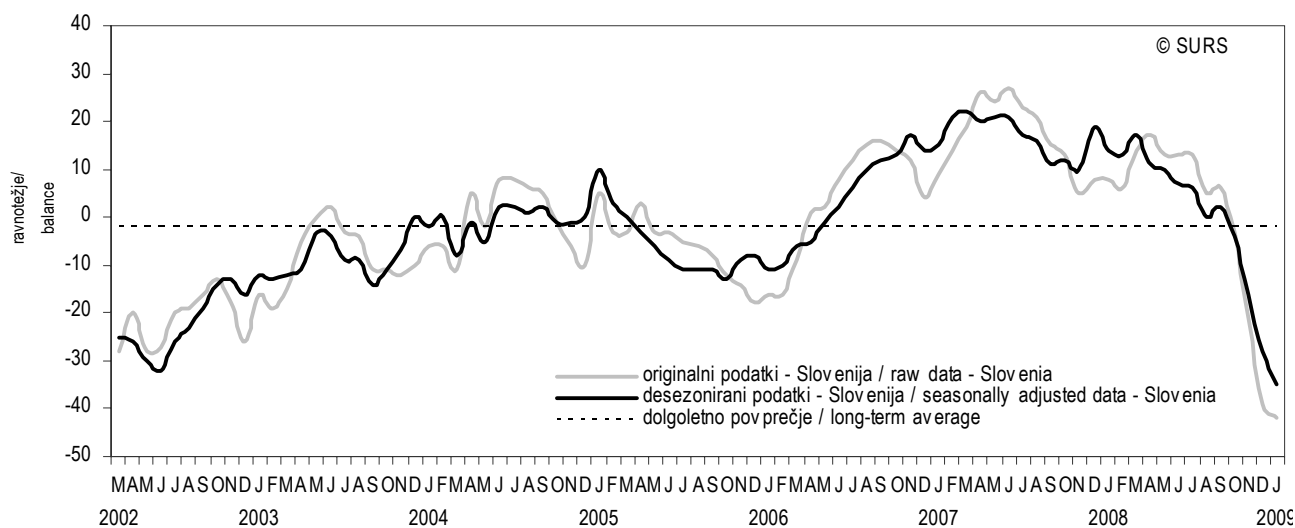


**Kazalnik zaupanja v trgovini na drobno**  
**Confidence indicator in retail trade**

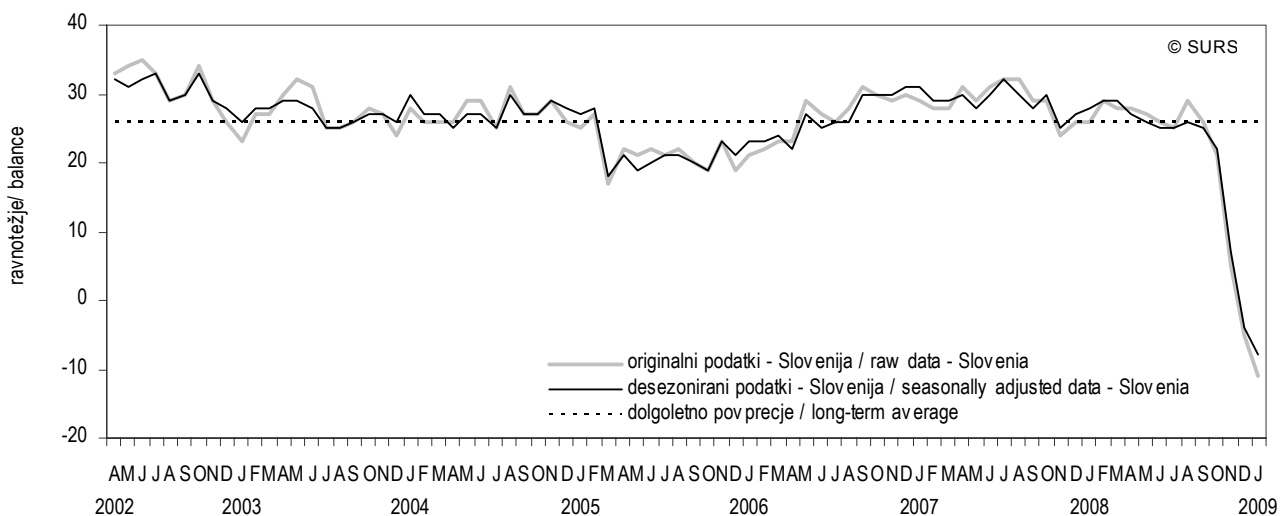


**Kazalnik zaupanja v gradbeništvu**

Confidence indicator in construction

**Kazalnik zaupanja v storitvenih dejavnostih**

Confidence indicator in services



**Več podatkov in metodološka pojasnila s področja poslovnih tendenc boste našli na spletnem naslovu:**  
[http://www.stat.si/tema\\_ekonomsko\\_poslovne.asp](http://www.stat.si/tema_ekonomsko_poslovne.asp)

**More data and methodological explanations on business tendency are available on the website:**  
[http://www.stat.si/eng/tema\\_ekonomsko\\_poslovne.asp](http://www.stat.si/eng/tema_ekonomsko_poslovne.asp)

## KAKO DO STATISTIČNIH PODATKOV IN INFORMACIJ

### Spletna stran

[www.stat.si](http://www.stat.si)

### Naslov za pošto

Statistični urad Republike Slovenije  
Vožarski pot 12  
1000 Ljubljana

### Faks

(01) 241 53 44

### Avtomatski telefonski odzivnik

(inflacija in povprečne mesečne plače)  
(01) 475 65 55

### Telefon

(informacije o statističnih podatkih, pomoč pri dostopu do podatkov na spletnih straneh)  
(01) 241 51 04

### E-naslov za povpraševanje po podatkih

info.stat@gov.si

### Specialna knjižnica s čitalnico

Statistični urad Republike Slovenije  
Informacijsko središče  
Vožarski pot 12  
1000 Ljubljana

### Poslovni čas knjižnice in telefona:

ponedeljek - četrtek: 9.00 – 15.30  
petek: 9.00 – 14.30

## HOW TO OBTAIN STATISTICAL DATA AND INFORMATION

### Website

[www.stat.si](http://www.stat.si)

### Mail address

Statistical Office of the Republic of Slovenia  
Vožarski pot 12  
1000 Ljubljana  
SLOVENIA

### Fax

+386 1 241 53 44

### Answering machine

(inflation and average monthly earnings)  
+386 1 475 65 55

### Phone

(information on statistical data, user support to access data on website)  
+386 1 241 51 04

### E-mail for data inquiry

info.stat@gov.si

### Special library

Statistical Office of the Republic of Slovenia  
Information Centre  
Vožarski pot 12  
1000 Ljubljana

### Office hours of library and phone

Monday-Thursday: 9.00 – 15.30  
Friday: 9.00 – 14.30

