



PostDoc
Latvia

Pēcdoktorantūras pētniecības atbalsts 1.atlases kārtas rezultāti

2017.gada 7.jūnijā



Valsts izglītības
attīstības aģentūra

NACIONĀLAIS
ATTĪSTĪBAS
PLĀNS 2020

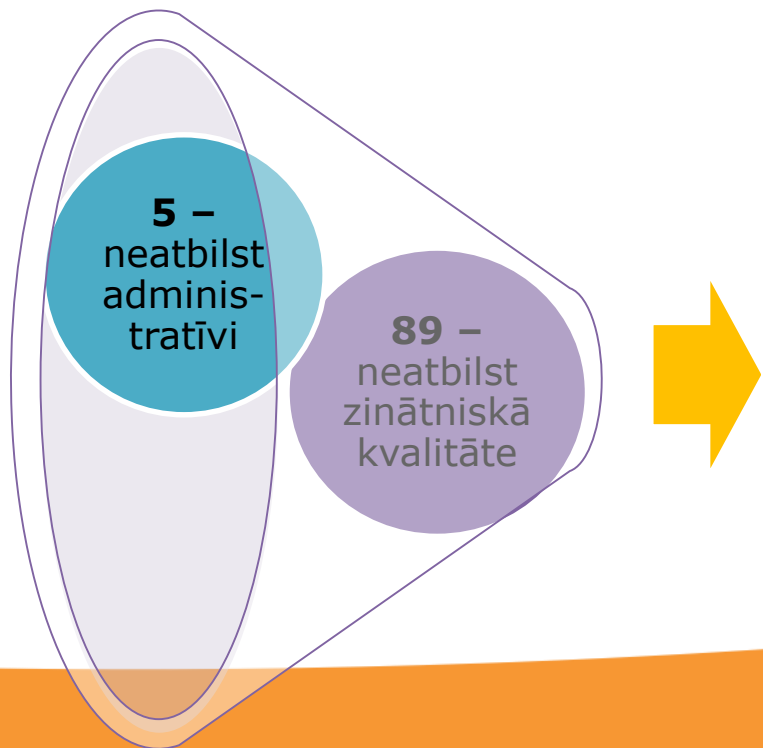


EIROPAS SAVIENĪBA
Eiropas Reģionālās
attīstības fonds

IEGULDĪJUMS TAVĀ NĀKOTNĒ

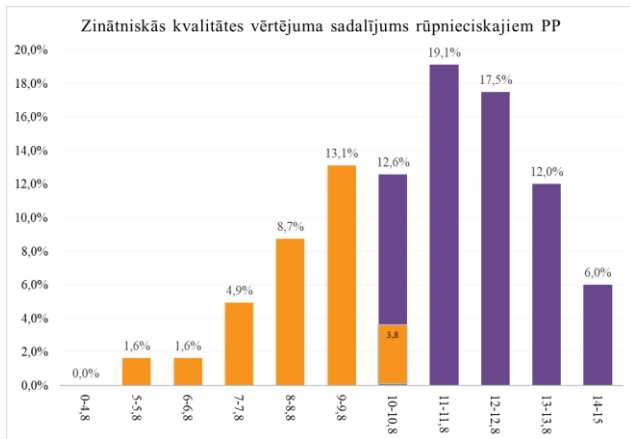
Pēcdoktorantūras pētniecības pieteikumu (PP) 1.atlases kārtas vērtējums

Iesniegti **246** pētniecības pieteikumi, no tiem:

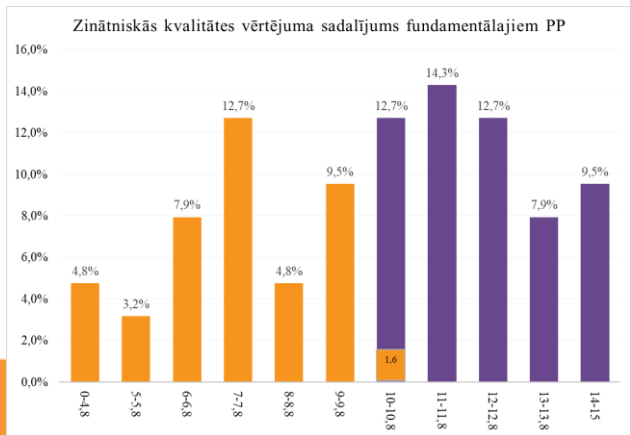


1 – apstiprināts;
**151 – apstiprināts ar
nosacījumu;**
**Kopā: 61,8% no iesniegtajiem
pieteikumiem**

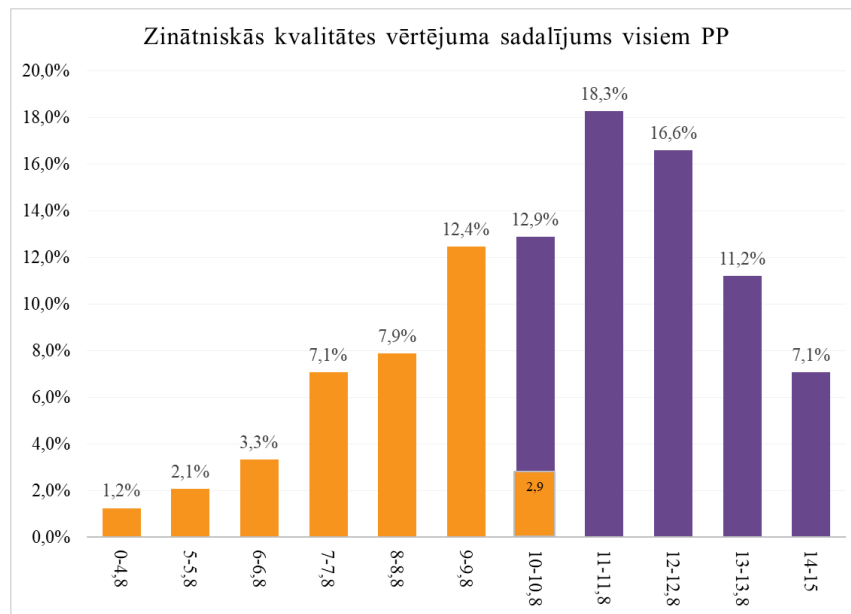
Pēcdoktorantūras PP 1.atlases kārtas zinātniskās kvalitātes vērtējumi



Sekmības rādītājs - 64%

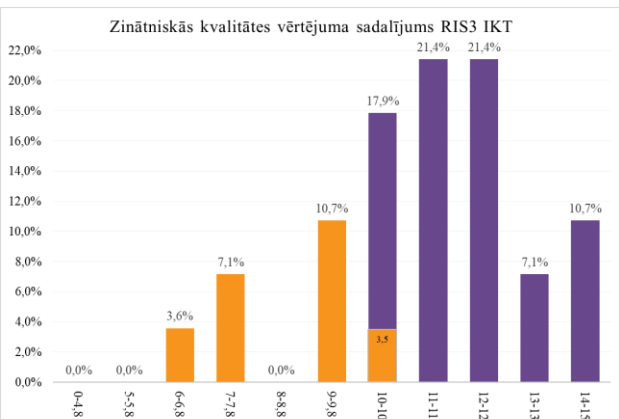


Sekmības rādītājs - 56%

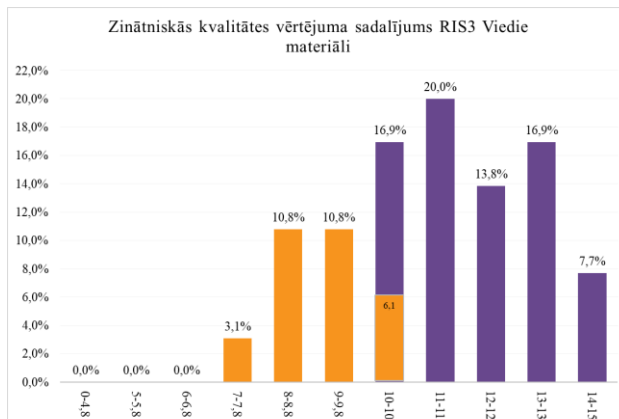


Sekmības rādītājs - 62%

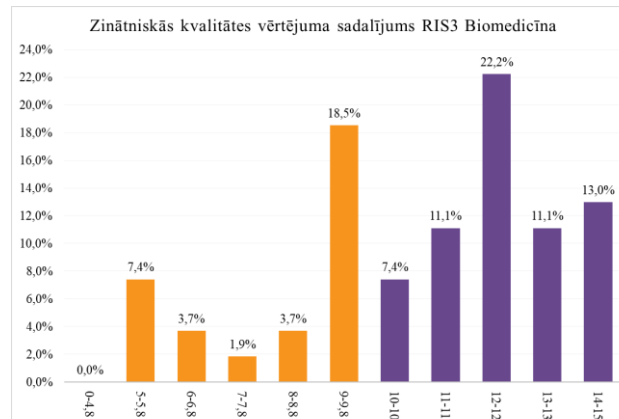
Pēcdoktorantūras PP 1.atlases kārtas zinātniskās kvalitātes vērtējumi



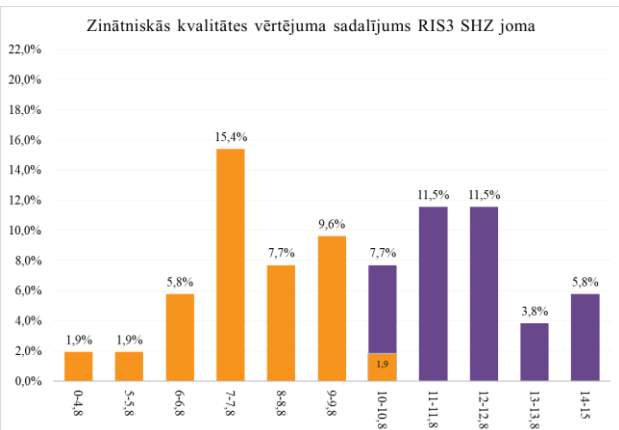
Sekmības rādītājs - 75%



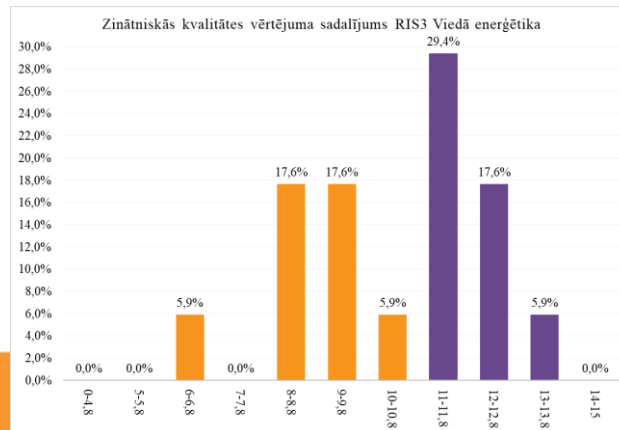
Sekmības rādītājs - 69%



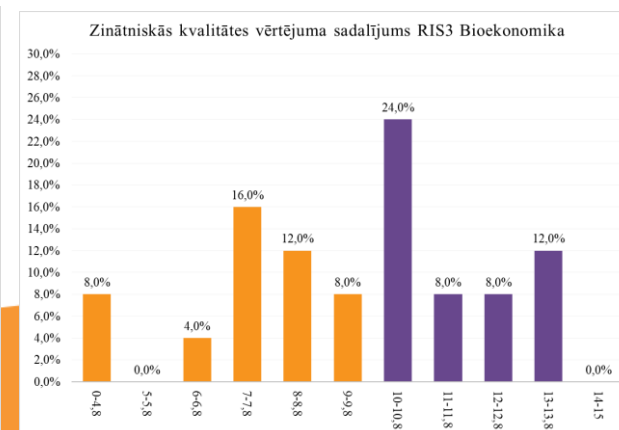
Sekmības rādītājs - 65%



Sekmības rādītājs - 56%



Sekmības rādītājs - 53%



Sekmības rādītājs - 52%

Pēcdoktorantūras PP 1.atlases kārtas zinātniskās kvalitātes vērtēšana (I)

Ārvalstu eksperti pozitīvi novērtēja PP, kuros:

- ir **skaidri** definēti **pētniecības mērķi**
- izvēlēta **tēma ir aktuāla** attiecīgajā pētniecības nozarē
- pēcdoktorants parāda, ka viņam ir **augstas zinātniskas spējas** sekmīgi īstenot PP (atbilstošs CV, publikācijas augstas ietekmes žurnālos)
- pētījuma ietvaros tiek **plānota** cieša **sadarbība ar partneriem** no **pētniecības un/vai rūpniecības jomas**
- ir labi aprakstīts **darba plāns**, precīzi definēts katras **darba paketes saturs**, **noteikti starpposma mērķi** un **rezultāti**
- laba, **piemērota infrastruktūra** pētniecības veikšanai



Pēcdoktorantūras PP 1.atlases kārtas zinātniskās kvalitātes vērtēšana (II)

Ārvalstu eksperti zem kvalitātes sliekšņa novērtēja PP, kuros:

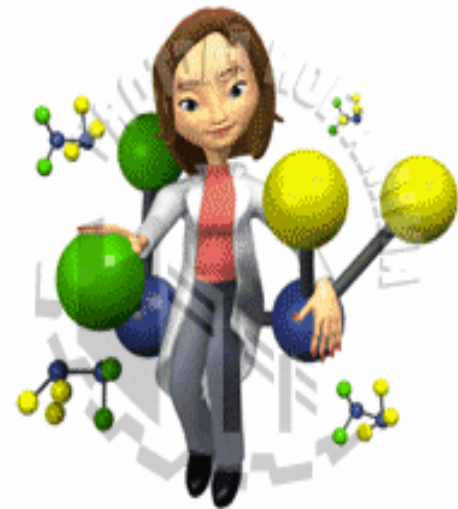
- aprakstītie pētījuma **mērķi nav skaidri definēti vai ir pārāk plaši, trūkst precīza pētījumu īstenošanas plāna**
- **pārāk plašs paredzētās pētniecības apjoms**, ņemot vērā, ka šie ir pētniecības projekti, kurus īsteno **viens pētnieks**
- **aprakstītais attiecīgās nozares pašreizējais stāvoklis balstīts uz novecojušu un/vai nepilnīgu informāciju**
- **nav pietiekami parādīta jaunā produkta/ metodes priekšrocības**, salīdzinot ar esošajiem, tradicionālajiem produktiem/ metodēm, **pietrūkst novitātes**
- pētījuma gaitā veicamie **pētniecības uzdevumi nesakrīt ar jaunā pētnieka prasmēm un pieredzi**, pētniekam **nav atbilstošas profesionālas pieredzes** (CV, publikācijas)
- PP nav uzrakstīti **labas kvalitātes valodā**



Pēcdoktorantūras PP 1.atlases kārtas administratīvā un atbilstības vērtēšana (I)

Vērtēšanas komisija pozitīvi novērtēja PP, kuros:

- PP **mērķis** un **plānotās darbības atbilst** MK noteikumu nosacījumiem
- PP **iesniedzējam ir pietiekama** administratīvā, īstenošanas un finansiālā **kapacitāte**, tā ir skaidri definēta
- PP **skaidri definēti** sasniedzamie **rezultāti**, tie ir savstarpēji saskaņoti ar Zinātnisko aprakstu
- PP **finanšu aprēķins** ir aritmētiski precīzs un **atbilst** MK noteikumos noteiktajam finansējuma apmēram
- PP ir **mērķtiecīgi** izvēlēts **sadarbības partneris**, sadarbības partneris ir apliecinājis savu dalību
- PP **demonstrēta** sasniegto **rezultātu ilgtspēja** 5 gadus pēc pieteikuma pabeigšanas



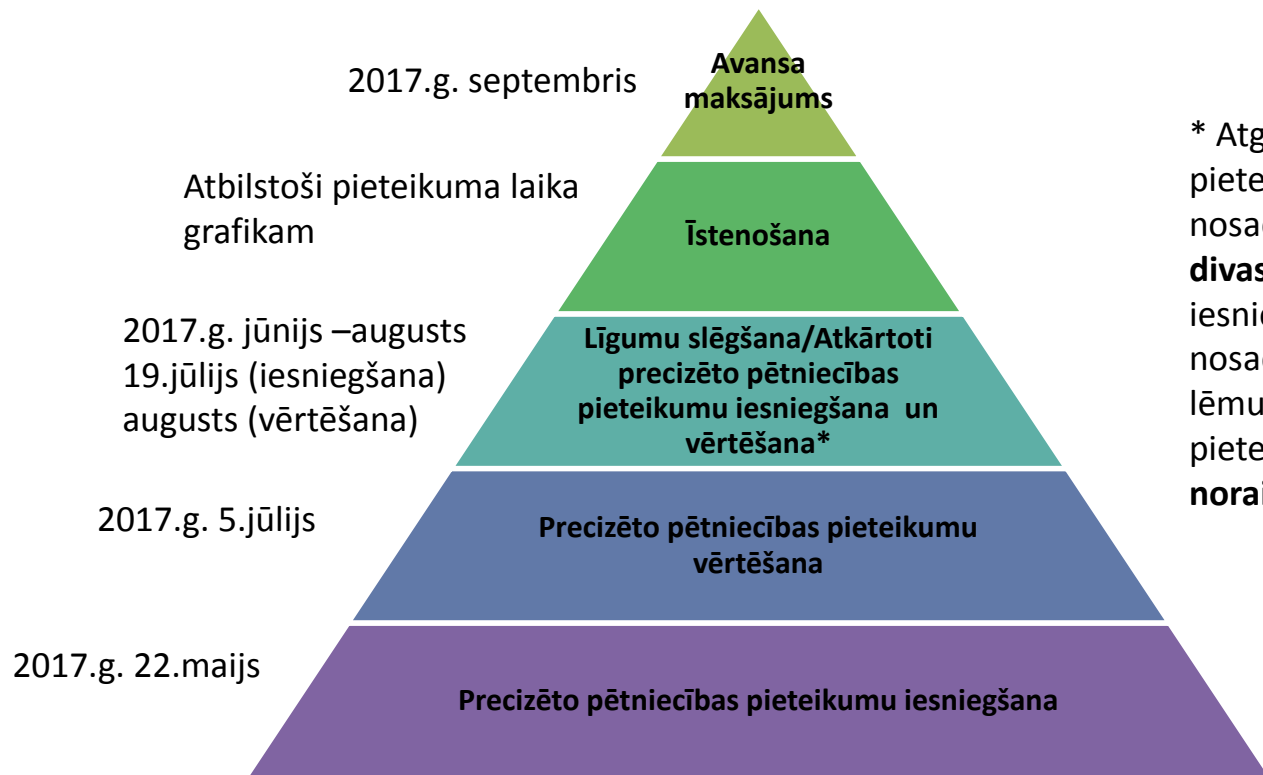
Pēcdoktorantūras PP 1.atlases kārtas administratīvā un atbilstības vērtēšana (II)

Vērtēšanas komisija konstatēja šādus galvenos trūkumus:

- PP **nav** izvēlēta plānotajām darbībām **atbilstoša pētniecības kategorija** (fundamentālais vai rūpnieciskais pētījums)
- nav **skaidri definēti rezultatīvie rādītāji**, tie nav saskaņoti starp pieteikuma sadaļām
- PP ir iekļautas **darbības, kas nav atbalstāmas** saskaņā ar MK noteikumu Nr.50 33.punktu (piemēram, studiju kursu izstrāde, konferenču organizēšana, lekciju lasīšana)
- PP plānotās **darba paketes (WP) nav** skaidri strukturētas un **saskaņotas** ar zinātnisko aprakstu
- PP iekļauti **neatbilstoši sadarbības partneri** (piemēram, pašvaldības, biedrības)
- Sadarbības **partneru izvēle nav pamatota**



Tālākās darbības pētniecības pieteikumu uzsākšanai



* Atgādinām, ka VIAA pētniecības pieteikuma iesniedzējam informāciju par nosacījumu izpildi var lūgt **ne vairāk kā divas reizes**. Ja pētniecības pieteikuma iesniedzējs nenodrošina lēmumā ietvērto nosacījumu izpildi vai nenodrošina to lēmumā noteiktajā termiņā, pētniecības pieteikumu iesniegumu uzskata par **noraidītu**.

Pētniecības pieteikumu 2.atlases kāрта

Plānots, ka otrā pētniecības pieteikumu atlases kārtā tiks izsludināta **2017.gada septembra beigās**, bet pieteikumu iesniegšana VIAA plānota **līdz decembra vidum**.





PostDoc
Latvia

Paldies par uzmanību!



Valsts izglītības
attīstības aģentūra

NACIONĀLAIS
ATTĪSTĪBAS
PLĀNS 2020



EIROPAS SAVIENĪBA
Eiropas Reģionālās
attīstības fonds

IEGULDĪJUMS TAVĀ NĀKOTNĒ