



PostDoc
Latvia

Pēcdoktorantūras pētniecības atbalsts

2017.gada 5.augustā, Lēdurgā
"Brainstorming for Business and Research"



Valsts izglītības
attīstības aģentūra

NACIONĀLAIS
ATTĪSTĪBAS
PLĀNS 2020



EIROPAS SAVIENĪBA
Eiropas Reģionālās
attīstības fonds

Mērķis

- attīstīt jauno zinātnieku prasmes
- palielināt jauno zinātnieku zinātnisko kapacitāti
- nodrošināt jauno zinātnieku karjeras uzsākšanas iespējas zinātniskajās institūcijās un pie komersantiem
- pilnveidot jauno zinātnieku pētniecības kompetences
- nodrošināt cilvēkresursu atjaunotni un kvalificētu speciālistu skaita pieaugumu.



Atbalsts paredzēts pētījumiem Viedās specializācijas stratēģijas mērķu sasniegšanā, izaugsmes prioritāšu īstenošanā vai specializācijas jomu attīstībā.

Ar viedās specializācijas tautsaimniecības transformācijas virzieniem, prioritātēm un specializācijas jomām iespējams iepazīties [šeit](#)

Kas var pieteikties?

- Zinātnisko institūciju reģistrā reģistrētas zinātniskās institūcijas
- LR Uzņēmumu reģistrā reģistrēts sīkais (mikro), mazais, vidējais vai lielais komersants
 - kas pētniecības pieteikuma ietvaros pilnā laikā nodarbinās Latvijas vai ārvalstu jauno zinātnieku, kurš doktora grādu ieguvis ne agrāk kā 5 gadus pirms pētniecības pieteikuma iesniegšanas termiņa



Kāpēc pieteikties?

Iespējas pēcdoktorantam

- nodrošināt savas karjeras izaugsmi ZI vai pie komersanta
- attīstīt savu pētījuma ideju
- pilnveidot zinātnisko kompetenci mācībās (treniņskolas, vasaras skolas u.c.)
- apgūt jaunas pētījumu metodes un nodrošināt pieredzes apmaiņu, dodoties pie sadarbības partnera ārvalstīs vai Latvijā
- saņemt atbalstu no zinātniskajiem/tautsaimniecības konsultantiem gan savā institūcijā, gan pie sadarbības partnera, gan citiem savas jomas speciālistiem



Iespējas zinātniskajām institūcijām

- nodrošināt cilvēkresursu atjaunotni
- piesaistīt kvalificētu speciālistu pētniecības virziena attīstības nodrošināšanai
- nodrošināt zinātnisko rakstu skaita pieaugumu
- attīstīt starptautisko sadarbību
- saņemt konsultatīvo un metodisko atbalstu pētniecības pieteikumu īstenošanā

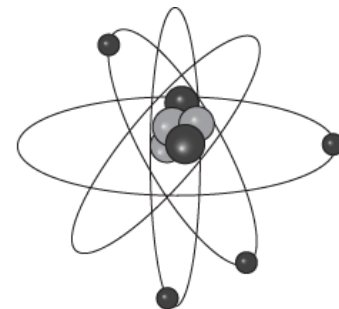


Iespējas komersantiem

- attīstīt vai izveidot P&A savā uzņēmumā un saņemt atbalstu pētniecībai
- attīstīt jaunu pētniecības virzienu
- piesaistīt kvalificētu speciālistu pētniecības un inovāciju attīstībai
- izveidot vai pilnveidot sadarbību ar zinātniskajām institūcijām Latvijā, kā arī attīstīt starptautisko sadarbību
- saņemt konsultatīvo un metodisko atbalstu pētniecības pieteikumu īstenošanā



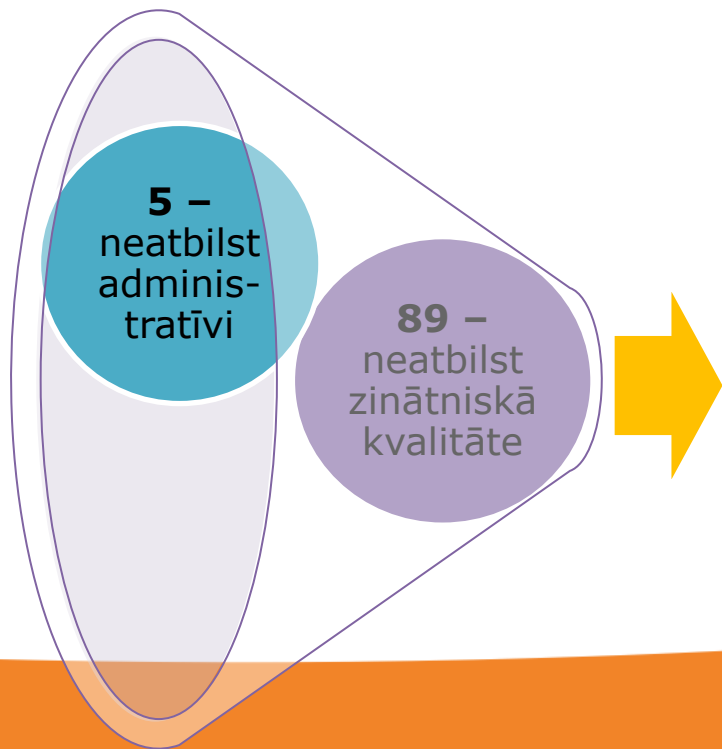
Atbalstāmās darbības



- Pētniecība, kas ietver vienu no šādām kategorijām:
 - fundamentālais pētījums
 - rūpnieciskais pētījums *definīcija atrodama [šeit](#) (2. pants 84. un 85. punkts)*
- Tehnoloģiju tiesību (nemateriālo aktīvu) iegūšana, apstiprināšana un aizstāvēšana
- Zināšanu un tehnoloģiju pārnese – zinātnisko rakstu un publikāciju publicēšana, pētījumu rezultātu prezentēšana konferencēs un semināros, kā arī citu zināšanu pārvaldības pasākumu īstenošana
- Pētniecības pieteikuma īstenošanā iesaistītā pēcdoktoranta:
 - kompetenču pilnveide (mācības)
 - starptautiskā mobilitāte un tīklošanās

Pēcdoktorantūras pētniecības pieteikumu (PP) 1.atlases kārtas vērtējums

Iesniegti **246** pētniecības pieteikumi, no tiem:

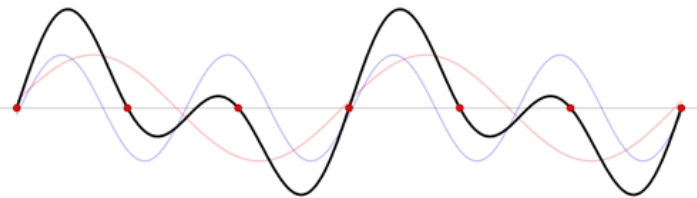


1 – apstiprināts;

151 – apstiprināts ar nosacījumu;

no tiem 78 apstiprināti pēc pirmās precizēšanas

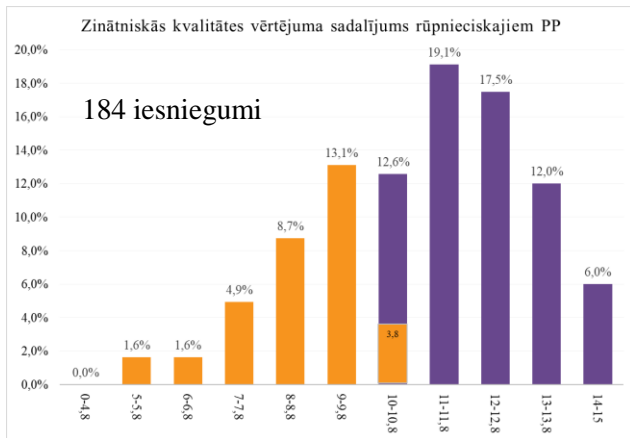
Kopā: 61,8% no iesniegtajiem pieteikumiem



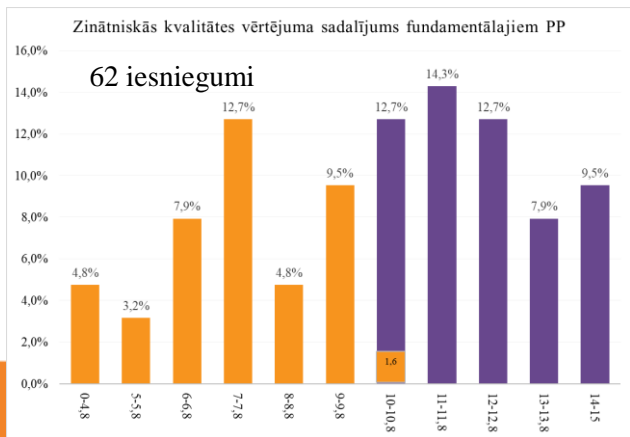
Pēcdoktorantūras pētniecības pieteikumu vērtēšana

Izcilība jeb ekselence	Ietekme	Kapacitāte
Pētniecības pieteikuma zinātniskā kvalitāte, problēmas aktualitāte nozarei. Novitātes līmenis un ticamība. Multi- un stardisciplinārie aspekti. Vai atbilst fundamentāls/rūpniecisks pētījums.	Pēcdoktoranta zināšanu un prasmju pārnese, sniedzot viņam jaunas karjeras perspektīvas.	Pētījumu un mācību plāna kvalitāte, atbilstība izvirzītajiem mērķiem un iespēja tos sasniegt efektīvā veidā. Darbību atbilstība pētniecības darbībām.
Pēcdoktoranta spēja veikt pētījumu attiecīgajā pētījumu virzienā, sasniegt paredzēto zinātnisko kapacitāti un prasmju pieaugumu.	Pētniecības attīstība pētījuma nozarē iesniedzēja zinātniskajā institūcijā, augstskolā vai pie komersanta. Zinātniskās sadarbības iespējas.	Pētījuma vadības kvalitāte un risku pārvaldība.
Zinātniskā mobilitāte. Iesaistīto institūciju pienesums un zinātniskā kvalitāte. Zinātniskā konsultanta kompetence.	Jaunradīto zināšanu nozīmība pētniecības jomai. Devuma sociālekonomiskais potenciāls. Zināšanu un tehnoloģiju pārneses skaidrība un ticamība.	Pētījuma vides atbilstība un infrastruktūras pieejamība.
Pētniecības pieteikuma ieguldījums Pēcdoktoranta prasmju un zinātniskās kapacitātes pilnveidē.	Publicitātes plāna kvalitāte un ticamība - zinātnisko rezultātu izplatīšana, sabiedrības informēšana, komunikācija ar iespējamo inovāciju ieviesējiem.	Pēcdoktoranta pētījuma realizācijas atbalstam iesaistīto institūciju zināšanas un kompetences.
1 – 5 punkti	1 – 5 punkti	1 – 5 punkti

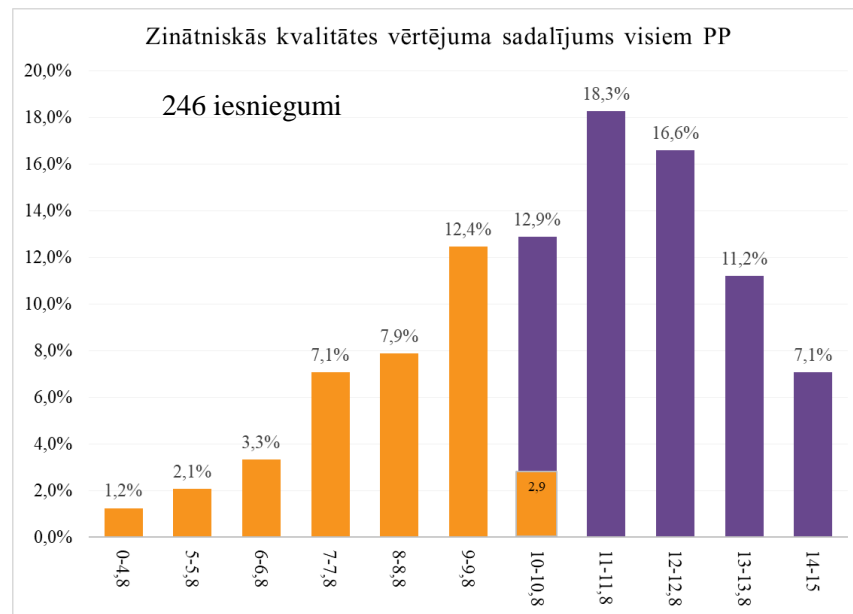
Pēcdoktorantūras PP 1.atlases kārtas zinātniskās kvalitātes vērtējumi



Sekmības rādītājs - 64%

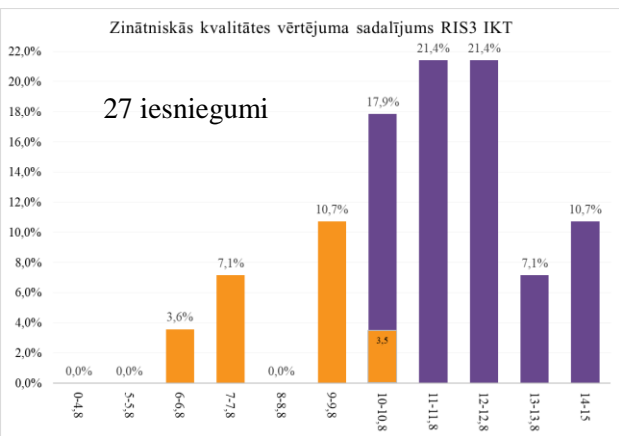


Sekmības rādītājs - 56%

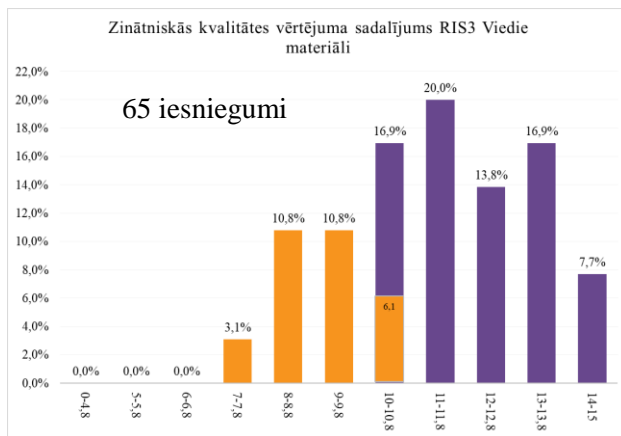


Sekmības rādītājs - 62%

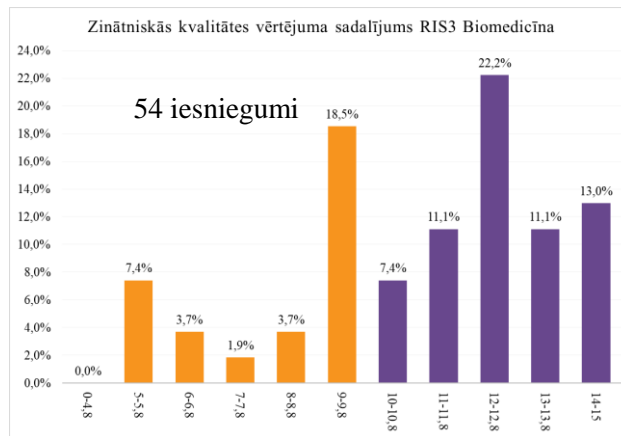
Pēcdoktorantūras PP 1.atlases kārtas zinātniskās kvalitātes vērtējumi



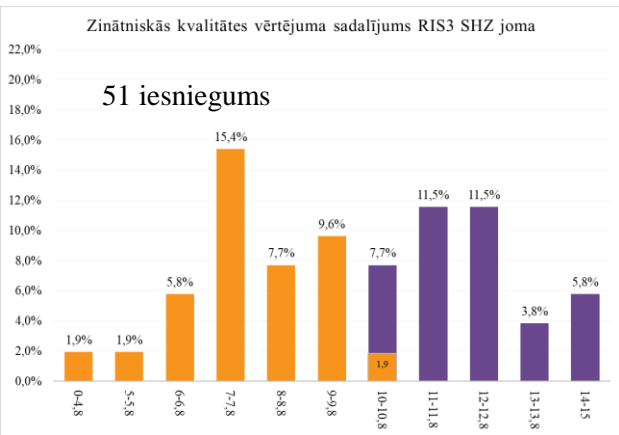
Sekmības rādītājs - 75%



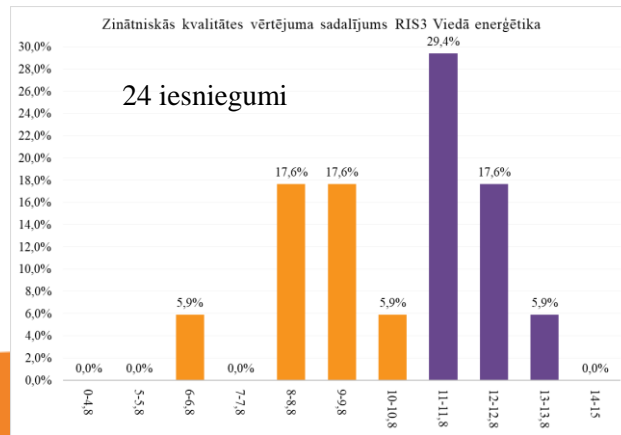
Sekmības rādītājs - 69%



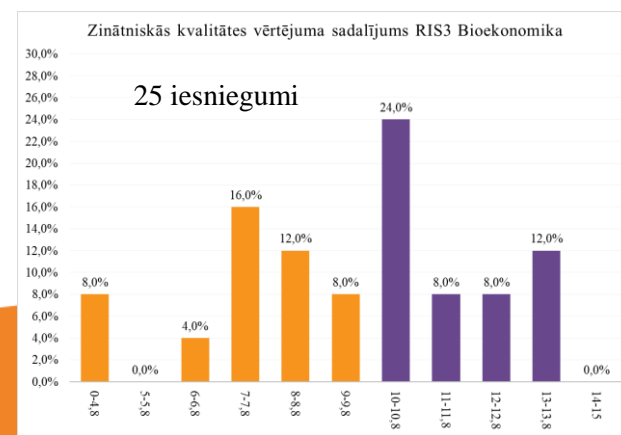
Sekmības rādītājs - 65%



Sekmības rādītājs - 56%



Sekmības rādītājs - 53%



Sekmības rādītājs - 52%

Pēcdoktorantūras PP 1.atlases kārtas zinātniskās kvalitātes vērtēšana (I)

Ārvalstu eksperti pozitīvi novērtēja PP, kuros:

- ir **skaidri** definēti **pētniecības mērķi**
- izvēlēta **tēma ir aktuāla** attiecīgajā pētniecības nozarē
- pēcdoktorants parāda, ka viņam ir **augstas zinātniskas spējas** sekmīgi īstenot PP (atbilstošs CV, publikācijas augstas ietekmes žurnālos)
- pētījuma ietvaros tiek **plānota** cieša **sadarbība ar partneriem** no **pētniecības un/vai rūpniecības jomas**
- ir labi aprakstīts **darba plāns**, precīzi definēts katras **darba paketes saturs, noteikti starpposma uzdevumi un rezultāti**
- laba, **piemērota infrastruktūra** pētniecības veikšanai

Pēcdoktorantūras PP 1.atlases kārtas zinātniskās kvalitātes vērtēšana (II)

Ārvalstu eksperti zem kvalitātes sliekšņa novērtēja PP, kuros:

- aprakstītie pētījuma **mērķi nav skaidri definēti vai ir pārāk plaši, trūkst precīza pētījumu īstenošanas plāna**
- **pārāk plašs paredzētās pētniecības apjoms**, ņemot vērā, ka šie ir pētniecības projekti, kurus īsteno **viens pētnieks**
- **aprakstītais attiecīgās nozares pašreizējais stāvoklis balstīts uz novecojušu un/vai nepilnīgu informāciju**
- **nav pietiekami parādīta jaunā produkta/ metodes priekšrocības**, salīdzinot ar esošajiem, tradicionālajiem produktiem/ metodēm, **pietrūkst novitātes**
- pētījuma gaitā veicamie **pētniecības uzdevumi nesakrīt ar jaunā pētnieka prasmēm un pieredzi**, pētniekam **nav atbilstošas profesionālas pieredzes** (CV, publikācijas)
- PP nav uzrakstīti **labas kvalitātes valodā**



Ar pirmās atlases kārtas dokumentiem var iepazīties [šeit](#)

Pētniecības pieteikumu 2. atlasē kārta



- *Atgādinām, ka ZI un komersntiem pirms pētniecības pieteikumu iesniegšanas VIAA ir jāveic pēcdoktorantu priekšatlase*
- *noderīgi dokumenti priekšatlases organizēšanai atrodami [šeit](#)*

Atkārtoti precizēto pētniecības pieteikumu iesniegšana un vērtēšana*
Iepazīties ar IT sistēmu un tās lietošanu var [šeit](#)



PostDoc
Latvia

Paldies par uzmanību!

Informācija: www.viaa.gov.lv [«Pēcdoktoratūras pētniecības atbalsts»](#)

Kontaktinformācija: Dr. kim. Laura Andže,

Projekta vadītāja – Pētniecības un inovāciju politikas atbalsta nodaļas vadītāja vietiece

VIAA, Vaļņu iela 1 (5. stāvs), Rīga, LV – 1050

Tel.: 67785467, e-mail: laura.andze@viaa.gov.lv



Valsts izglītības
attīstības aģentūra

NACIONĀLAIS
ATTĪSTĪBAS
PLĀNS 2020



EIROPAS SAVIENĪBA

Eiropas Reģionālās
attīstības fonds

IEGULDĪJUMS TAVĀ NĀKOTNĒ